

Pozdravljeni v novem tednu!



Ponovno te čaka miselni vzorec.

Tokrat prilagava tudi **kriterije** po katerih boš ocenjen iz miselnega vzorca. Kriterije si natančno preberi in jih dosledno upoštevaj. Tudi sam se po koncu svojega miselnega vzorca lahko oceniš.

Prejšnji teden sva ponovno dobivali vaša gradiva, ki niso bila v obliki miselnega vzorca ampak le preprost zapis v zvezek. Taki zapisi bodo pri ocenjevanju zavrjeni.

Kriteriji ocenjevanja miselnega vzorca (podani za miselni vzorec Krvožilje)

NASLOVI in PODNASLOVI	
Poudarjen	0 1 2
Nazoren	0 1 2
Barva	0 1 2
Velikost pisave	0 1 2
Postavitve naslova	0 1 2
Podnaslovi poudarjeni in pobarvani	0 1 2
OBLIKOVANOST ČRK, SLIK, SKIC	
Velikost pisave	0 1 2
Nazornost (čitljivost) pisave	0 1 2
Velikost slik	0 1 2
Miselni vzorec vsebuje najmanj dve sliki	0 1 2
Slike ustrezajo vsebini	0 1 2
Razporeditev slik v prostoru	0 1 2
Razporeditev ključnih pojmov po prostoru	0 1 2
Ležanje postavljen papir in oblika miselnega vzorca	0 1 2
VSEBINA	
Strokovnost vsebine (dobro strokovno izražanje)	0 1 2
Zajeto je bistvo vsebine	0 1 2
Ključni pojmi so razloženi	0 1 2
Preglednost vsebine	0 1 2
Komentarji so ustrezne dolžine	0 1 2
Ni večjih slovničnih/jezikovnih napak	0 1 2
Učene izbere ustreznosti teksta, ki ustreza po vsebini, zahtevnosti in obsegu	0 1 2
1. alineja: Vloga krvožilja	0 1 2
2. alineja: Zgradba krvožilja pri vretenčarjih	0 1 2
3. alineja: Vrste žil in naloga krvi	0 1 2
4. alineja: Srce	0 1 2
Možno število vseh točk	50
Doseženih točk	
Ocena	

Nezadostno (1)	<p>⇒ Učenec ne izdela miselnega vzorca/izdelka/plakata oz. le-ta ne ustreza zahtevam.</p> <p>⇒ Je brez sporočilne vrednosti.</p>
Zadostno (2)	<p>⇒ Zbere podatke iz učbenika, knjig ali interneta, vendar so ti podatki pomanjkljivi.</p> <p>⇒ Za delo z dodatno literaturo in iskanje po internetu (tisti učenci, ki imajo to možnost) ne pokaže zanimanja.</p> <p>⇒ Vsebina plakata/miselnega vzorca ustreza naslovu, a je nerazumljivo in neustrezno prikazano (npr. neustrezen slikovni material in dobesedne navedbe)</p>
Dobro (3)	<p>⇒ Podatki iz dodatne literature (npr. knjig in interneta – kdor ima to možnost) so uporabljeni v skromni količini.</p> <p>⇒ Vsebina plakata/miselnega vzorca ustreza naslovu, ampak je dokaj neučinkovito prikazano.</p> <p>⇒ Slikovnega materiala je premalo ali dovolj, vendar se ne navezuje na vsebino.</p> <p>⇒ Besedila je dovolj, ampak ne zajema oz. poudari bistva.</p> <p>⇒ Plakat/miselni vzorec je estetsko ustrezen, a zaradi navedenega nejasen.</p>
Prav dobro (4)	<p>⇒ Učinkovito in natančno zbere podatke iz drugih virov (internet in knjige – kdor ima to možnost).</p> <p>⇒ Vsebina plakata/miselnega vzorca ustreza naslovu in je dokaj nazorno tudi prikazano.</p> <p>⇒ Slikovnega materiala je dovolj, ampak ne predstavlja bistva vsebine.</p> <p>⇒ Besedilo je ustrezno, ampak ga je preveč za miselni vzorec/plakat.</p> <p>⇒ Plakat/miselni vzorec je estetsko urejen in opazen, ampak zaradi prevelikega obsega besedila manj učinkovit.</p>
Odlično (5)	<p>⇒ Učinkovito in natančno zbere podatke iz najmanj 3 virov (internet in knjige – kdor ima to možnost).</p> <p>⇒ Vsebina plakata/miselnega vzorca ustreza naslovu in je prikazano nazorno.</p> <p>⇒ Slikovni material je izviren in ustreza vsebini miselnega vzorca/plakata.</p> <p>⇒ Besedilo je kratko in jedrnato, poudarjeno je bistvo.</p> <p>⇒ Plakat/miselni vzorec je estetsko urejen, opazen in poučen.</p>

NAVODILA ZA DELO:

1. Na naslednji strani (stran 2) preberi besedilo o krvožilju.
2. Besedilo na strani 2 prepiši in nariši v zvezek.
3. Nato nadaluj z oblikovanjem miselnega vzorca (stran 3).

KRVOŽILJE ali OBTOČILA ali TRANSPORTNI SISTEM

Ko govorimo o transportnem sistemu pri človeku imamo v mislih krvožilni sistem – **srce in krvne žile in kri**. V tem primeru je transportna tekočina, ki prenaša snovi po telesu, **kri** (ki teče po žilah), srce pa je v vlogi črpalke in tlačilke.

Kako je zgrajen transportni sistem pri različnih živalskih skupinah?

• ENOCELIČARJI

Nimajo transportnega sistema. Izmenjava snovi med celico in okoljem poteka kar skozi celično membrano. Snovi, ki jih celica sprejme, pa kar same od sebe prepotujejo kratke razdalje v celici.

• SPUŽVE, OŽIGALKARJI, PLOSKI, VALJASTI ČRVI

Podobno kot enoceličarji tudi te živali nimajo razvitih transportnih sistemov.

• OSTALI NEVRETNČARJI

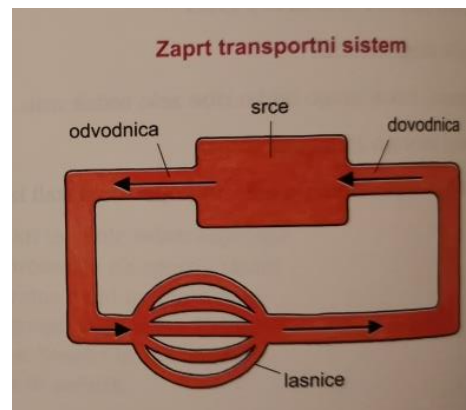
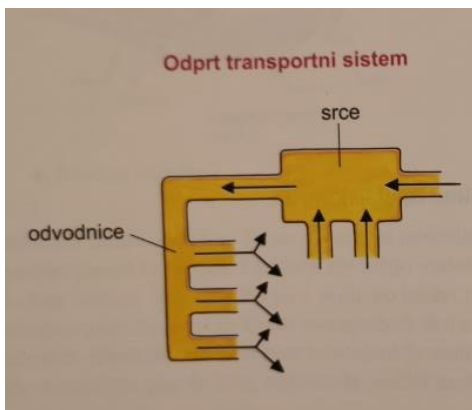
Imajo **odprt (=nesklenjen)** transportni sistem ali **zaprt (=sklenjen)** transportni sistem.

KDO?

Večina členonožcev (raki, žuželke),
večina mehkužcev (polži, školjke)

KDO?

Večina kolobarnikov (deževniki),
mehkužci (glavonožci)



Srce potiska kri (transportno tekočino) po sistemu cevk, ki so **odprte** v bližini organov, tkiv, celic in se sem tudi izlije. Tu poteče izmenjava snovi, nakar se kri vsrka nazaj v srce.

• VRETNČARJI (vsi)

Imajo **zaprt** transportni sistem (=sklenjen krvožilni sistem).

Značilnosti zaprtega krvožilnega sistema:

- Večdelno srce v katerega vstopajo žile **dovodnice (=vene)**, izstopajo žile **odvodnice (=arterije)**.
- Oba tipa žil povezujejo najtanjše žilice imenovane **lasnice (=kapilare)**, kjer poteče izmenjava snovi. Pri tem so vsi deli krvožilja med seboj sklenjeni, povezani v celoto.
- V krvi (transportni tekočini), ki teče po žilah, se nahajajo različni tipi krvnih celic (=krvničk)
- Zgradba krvožilnega sistema je pri različnih skupinah vretenčarjev različna.

MISELNI VZOREC - KRVOŽILJE

1. Natančno preberi snov v učbeniku *Spoznavamo naravo 7* na strani 102-104.
2. S pomočjo učbenika v zvezek **zapiši miselni vzorec**.
3. Izpisuj samo **ključne pojme** in **ne celih povedi!!!**
4. Tokrat vključi **2 sliki (narisani ali kopirani)**. Sliki naj bosta povezani z besedilom.
4. Ključni pojmi so v učbeniku zapisani s **krepro pisavo** (odebeljeni).
5. Na sredino zapiši naslov KRVOŽILJE ali OBTOČILA.
6. Naslovi glavnih vej so:

- **VLOGA KRVOŽILJA**
- **ZGRADBA KRVOŽILJA PRI VRETENČARJIH**
- **VRSTE ŽIL in NALOGA KRVI**
- **SRCE**

**Ker bo naslednji teden miselni vzorec za oceno, mi lahko tudi tega pošlješ v pregled.
Upoštevaj kriterije za ocenjevanje.**

