

STEBLO

V zvezek zapiši naslov STEBLO.

Odpri učbenik na strani 68-70 in najprej preberi učno snov.

Snov v zvezek zapisuj po točkah.

Navodil, ki so napisana z **zeleno barvo** ne rabiš prepisovati.

Znak * pri nalogah pomeni, da so to naloge za minimalni standard.

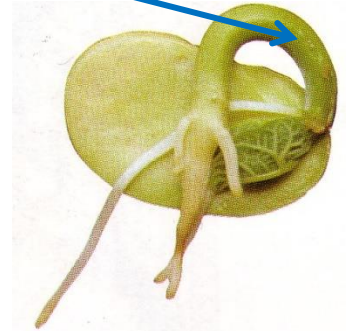
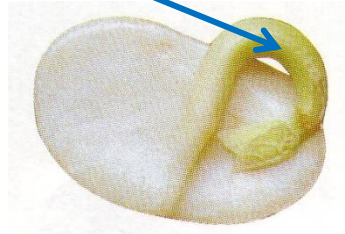
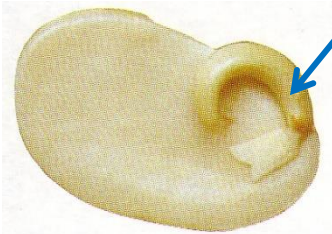
Odgovori na vprašanja:

1. *Kaj je steblo? _____
2. Iz česa se razvije steblo?

3. RAZVOJ STEBELCA V STEBLO

Slik ni potrebno risati.

- iz semena pokuka zarodkova stebelce
- poganja vedno više in pokuka iz prsti;
- raste naprej, se debeli, pogosto pa se tudi razrašča.



4. *Naštej glavne naloge stebela:

- _____
- _____
- _____

5. STEBELNI POPEK



Stebła dreves rastejo iz leta v leto. Steblo ima na vrhu **stebelni vršiček**. Ta v zimskem času miruje in je zavarovan v **stebelnem popku** (glej sliko). Spomladi se začnejo celice v stebelnem vršičku hitro deliti in steblo začne rasti. Nastane nov **stebelni poganjek**. Poganjek je torej nov mlad izrastek, ki požene pri rastlini.

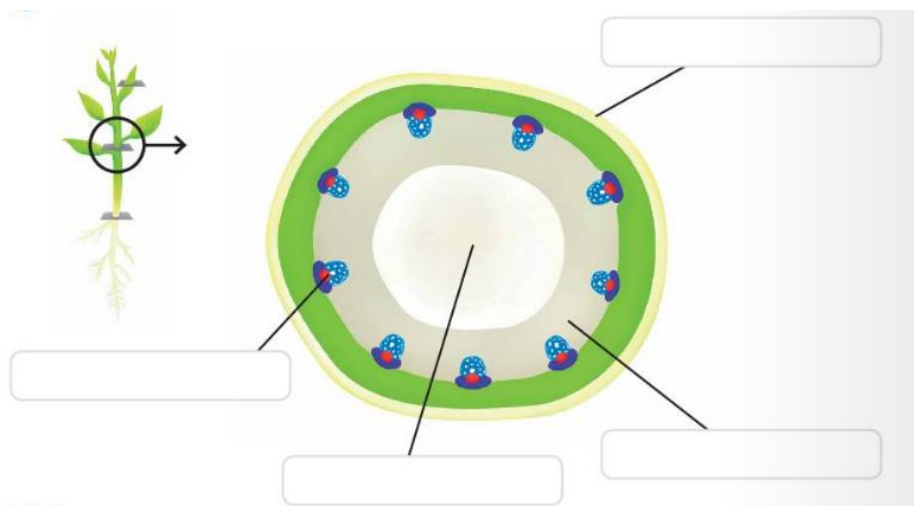
Kakšno nalogo imajo luskolisti?

Steblo raste v dolžino z _____ vršičkom, ki ja zavarovan v popku.

Če le moreš, si na sprehodu oglej popke na grmih in drevesih, ki jih najdeš v bližnji okolici doma. Na divjem kostanju so popki prav posebni. Na zunanjem delu je popek prevlečen s posebno snovjo, podobno smoli. Ta snov še posebej zavaruje nežne notranje dele popka pred neugodnimi razmerami pozimi. Če najdeš divji kostanj, se dotakni popkov in se prepričaj, da so res lepljivi.

6. *ZGRADBA STEBLA POD MIKROSKOPOM

Nariši zgradbo prereza stebła (spodnja slika) in označi dele prereza stebła.



Kaj se pretaka po žilah v rastlinah?

9. OLESENELO STEBLO

- V začetku prvega leta so zelena stebila le tistih rastlin, ki pozimi ne odmrejo. Pred prvo zimo OLESENIJO. Pri tem imajo pomembno vlogo ŽILE (KAMBIJ), ki skrbijo za olesenitev stebila.
- Olesenelo steblo imenujemo **deblo**. V zimskem času ne raste.
- Olesenelo steblo opravlja enake naloge kot steblo zelenih rastlin (**fotosinteza v njem ne poteka!**).
- Zunanji del debla se imenuje _____. Osrednji del pa se imenuje _____ (branike in letnice).
- Razlikuj med letnico in braniko.

Prikazana je slika. Dobro si jo oglej. Sliko skiciraj v zvezek in označi dele. Če imaš možnost, poišči odrezan kos hloda in na njem poišči lubje in les ter določi braniko in letnico.

