

- Učenci, lepo pozdravljeni v 11. tednu učenja na daljavo, ki bo trajal le dva dni.  
V sredo pa se že srečamo v šoli. JUPI!
- V prejšnjem tednu je potekalo ocenjevanje znanja. Nekateri ste bili zelo uspešni, nekateri malo manj. Vsi si zaslužite pohvalo, saj vem, da se je vsak potrudil po svojih najboljših močeh.
- Analizo ocenjevanja znanja bomo opravili skupaj v šoli.
- V tem tednu boste spoznali velika ledena prostranstva v polarnem toplotnem pasu.
- V pomoč vam bo učbenik (str. 102 – 107), PP in karta v atlasu na str. 162/163.
- Na naslednji prosojnici je naslov, ki ga zapišete v zvezek in sledite navodilom.
- Delo opravite vključno do tretje točke tabelske slike (v ponedeljek in torek imate na urniku geografijo). Ostalo bomo opravili v četrtek in petek v šoli.
- Rdeče napisanega besedila ni potrebno prepisati v zvezek.

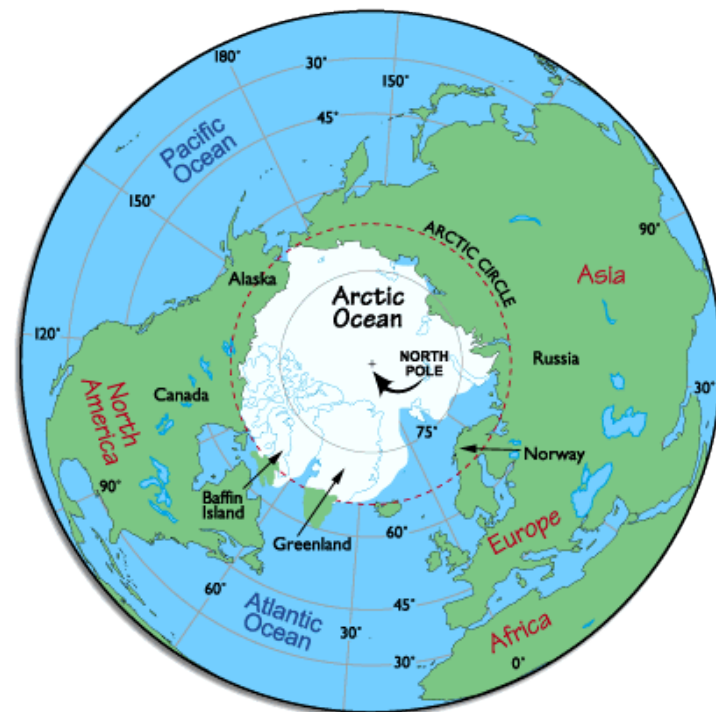
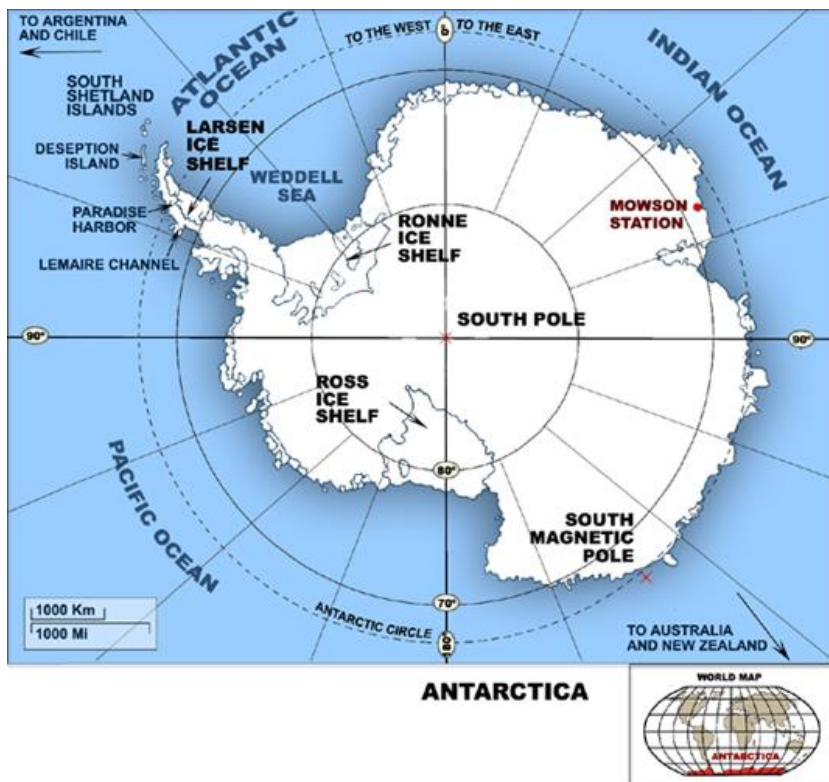
# POLARNA OBMOČJA

© Modrijan založba, d. o. o.



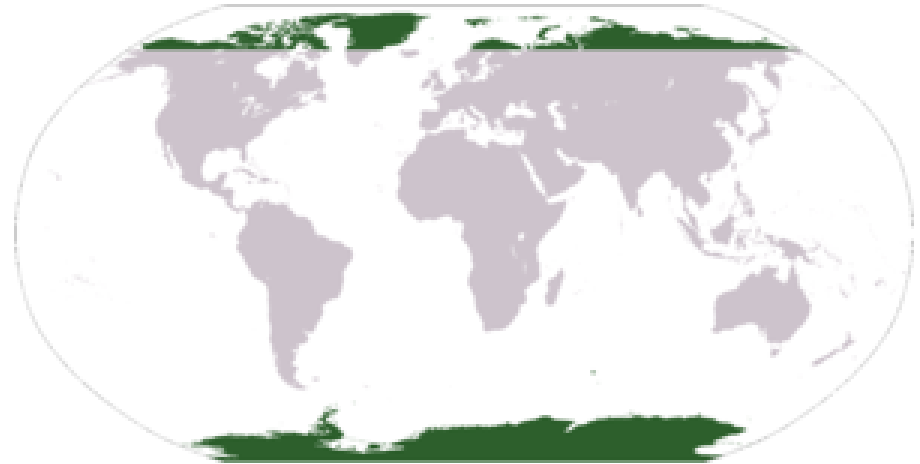
# 1. Polarna območja – večni izziv narave

- Arktično polarno območje ali **ARKTIKA** se razprostira okrog S pola.
- Antarktično polarno območje ali **ANTARKTIKA** se razprostira okrog J pola.



- Za uvod prislunite prispevku Znano o neznanem, da boste spoznali, kako se razlikujeta S in J pol in boste znali odgovoriti na vprašanja na naslednji prosojnici.
- **Povezava:** [https://www.youtube.com/watch?v=jabWT\\_Dn00I](https://www.youtube.com/watch?v=jabWT_Dn00I)

## ARKTIKA



## ANTARKTIKA

- V čem je bistvena razlika med Arktiko in Antarktiko?
- Kaj je Arktika?
- Kaj je Antarktika?
- V kakšne namene se uporablja Antarktika, edino kopno na Zemlji, ki ni last nikogar?
- Komu pripada Arktika in koliko prebivalcev živi na tem območju?
- Kaj je skupnega tako Arktiki kot Antarktiki?
- Od česa je odvisen led na Arktiki?
- Za koliko metrov bi se dvignila gladina morja, če bi se stalil led na Antarktiki?
- Antarktika velja za najbolj hladno območje na Zemlji.
- Kolikšna je njena povprečna temperatura?

- Ali se še spomnite, kateri je najhladnejši kraj na svetu, ki se imenuje tudi tečaj mraza?
- Kolikšna je povprečna letna temperatura na Arktiki?
- Kje je večja ozonska luknja, nad J ali nad S polom?

## 2. Skupne značilnosti:

- Geografska lega.
- Velika ledena prostranstva v polarnem pasu.
- Polarni dan in polarna noč.
- Koliko dni na leto trajata polarna noč in polarni dan na tečaju?
- Ali padajo Sončevi žarki med letom kdaj pravokotno na to območje?
- Zelo nizke temperature.
- Najmanjša poselitev na svetu.
- Težka dostopnost.
- Rudna bogastva (**A str. 162/163**).



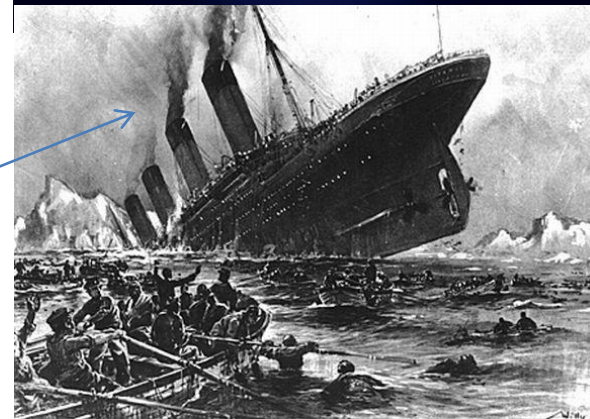
- Veliko zanimanje za preučevanje in raziskovanje.
- Meddržavni lastniški spori.
- Kateri led je debelejši: plavajoči led ali celinski led?
- Kje na Arktiki je led najdebelejši?
- Kolikšna je debelina ledu na Antarktiki?

- V učbeniku na str. 103 preberite rubriko: „Kdo želi vedeti več?“
- Kolikokrat hitreje od svetovnega povprečja rastejo povprečne temperature na Arktiki?
- Zakaj se Antarktiki obeta povečana količina ledu?
- Kdo bo še posebej prizadet zaradi toplejšega podnebja na polarnih območjih?
- Katera posledica za ljudi bo bolj ugodna zaradi manjše količine ledu poleti?
- Kaj je ledolomilec?



### 3. Velika ovira pri plovbi čez Severno ledeno morje so ledene plošče in ledene gore.

- Iz česa so ledene plošče?
- Kako nastanejo?
- Iz česa so ledene gore?
- Kako nastanejo (U str. 104)?
- Katero prisposodobu uporabljamo v vsakdanjem življenju povezano z ledeno goro?
- Britanski potniški prekoceanski parnik je potonil v severnem Atlantiku, leta 1912 potem, ko se je ladja zaletela v ledeno goro na svoji krstni plovbi iz Velike Britanije v ZDA. **Kako se je imenoval ta parnik?**



## 4. Podnebje in rastlinstvo:

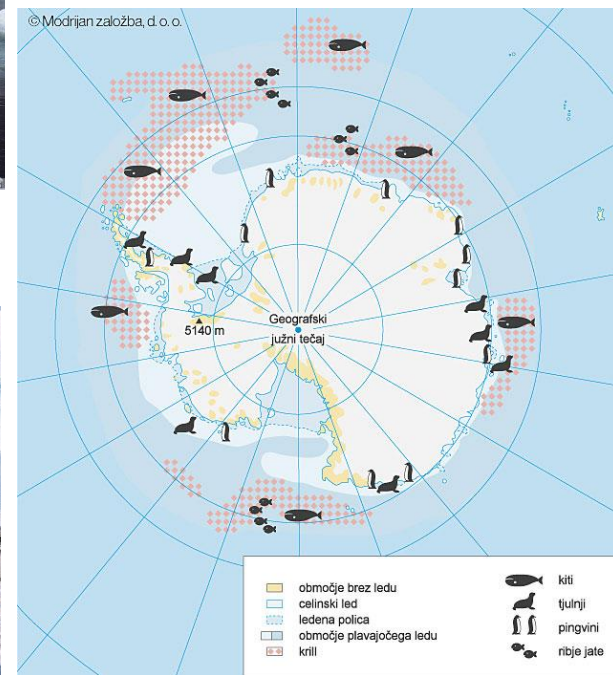
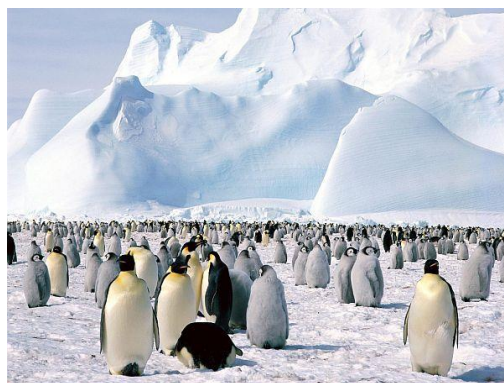
- Robne dele katerih treh celin obsega Arktika?
- Podnebje Arktike je milejše kot na Antarktiki.
- Kaj priteka skozi širok morski prehod med Evropo in Grenlandijo in vpliva na toplejše podnebje Arktike?
- Poglejte na karto v **A str. 162.**
- Izrazito mrzlo, pravo **polarno podnebje** je v bližini obeh polov. Padavine so v obliki snega. **Ni rastlinstva.**
- Na robu kopnih predelov Arktike ni tako mrzlo, zato je tam **tundrsko podnebje. Rastlinstvo je skromno.**
- Kaj je tundra (to že znate)?





## 5. Živalstvo na Arktiki in Antarktiki se razlikuje.

- Katere živali živijo na Arktiki?
- Kam se selijo živali pozimi?
- Katere živali živijo na Antarktiki? *Oglejte si življenjski prostor v A str. 163.*
- Kako se imenujejo planktonski rakci s katerimi se hranijo ribe in morski sesalci?



## 6. Poselitev in prebivalci:

• Arktika je zelo redko poseljena. Tu živijo:

a) Samiji ali Laponci **Kje živijo?**

b) Samojedji **Kje živijo?**

c) Inuiti ali Eskimi **Kje so živel nekoli, kje živijo danes? Oglejte si karto 2 v A str. 162.**

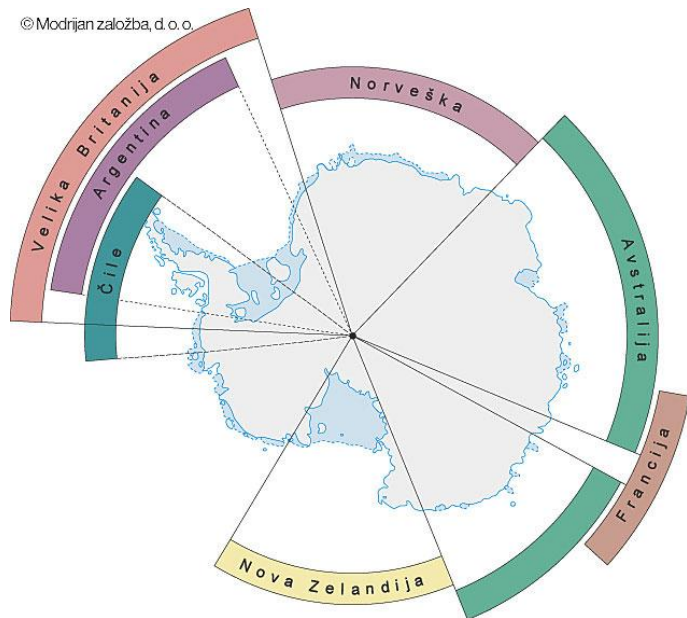
- V učbeniku na strani 105 preberite rubriko: „Ali veš?“.
- Od kod in kam so se preselili?
- Na Antarktiki ni stalne poselitve.



## 7. Ozemeljske zahteve različnih držav na ozemlju Antarktike.



© Modrijan založba, d.o.o.



- *Oglejte si karto 2 in 3 v A str. 163, karto v U str. 106 in karto na prosojnici.*
- Katere evropske države so razglasile ozemeljske zahteve?
- Kje je največ raziskovalnih postaj?
- S katere celine je njihova oskrba najlažja?
- Oglejte si prispevek na tej povezavi: <https://www.youtube.com/watch?v=W4k-LN8V5ls>

## 8. Raziskovalne postaje in meteorološke opazovalnice na Antarktiki.

- V učbeniku na str. 106 preberite rubriko „Ali veš?“
- Kdo je prvi prečkal J tečajnik in v katerem stoletju?
- Kdo in katerega leta je prvi stopil na S pol?
- Kdo je prvi stopil na J pol in kdaj?
- Turistični obiski so omejeni pod zelo strogimi pravili. Turiste na antarktične obale vozijo z ladjami.



<http://url.sio.si/qNA> - naloge za utrjevanje