

Kakšne so bile posledice aprilske vojne in Življenje med 2. svetovno vojno v Sloveniji

Dragi učenci. Kako se imate? Ali ste dobro? Učiteljci vas že močno pogrešava. Pouk zgodovine na daljavo je velik izziv tudi za naju. Upava, da se znajdete med vsemi učnimi listi, da vam ni preteško. Pred nami je 6. teden. Res nisva pričakovali, da bomo toliko časa doma.

V tem tednu boste ponovili **aprilsko vojno**. Ali se še spomnite kaj je to? Napad na Jugoslavijo v 2. svetovni vojni. Prelistajte zvezek in prebete zapis o **Kako se je vojna razširila v južno in vzhodno Evropo** in si oglejte odlomek dokumentarne oddaje: **Življenje nekega naroda (Vihar) od 5. minute do 13. minute**. Naslov: <https://4d.rtv slo.si/arhiv/dnevnik-nekega-naroda/174629141>

V drugem delu boste spoznavali življenje med drugo svetovno vojno. Preberite si poglavja v učbeniku na straneh **101-102 in 105-106**. In rešite učni list, ki ga pošljete učiteljici do **petka, 24. 4. 2020**.

POSLEDICE APRILSKE VOJNE V SLOVENIJI

1. Obkroži črko pred datumom nemškega napada na Jugoslavijo.

A 25. 3. 1941 B 26. 4. 1941 C 17. 4. 1941 Č 6. 4. 1941

2. Okupacija Slovenije

Oglej si zemljevid o okupaciji Slovenije in na črto k vsaki pokrajini napiši njenega okupatorja. Na koncu dopolni trditve o zasedbi tvojega domačega kraja.



večina Dolenjske:

Prekmurje:

Gorenjska:

Štajerska:

Bela krajina:

Koroška:

Moj domači kraj je zasedel _____ okupator.

3. Odnos Slovencev do okupatorjev. *Na črte k političnim skupinam napiši, za kakšen odnos do okupatorjev so se zavzemale na začetku vojne.*

Meščanski tabor: _____

politiki iz vrst SLS: _____

Marksistični tabor: _____

4. Nemški raznarodovalni ukrep. *Preberi besedilo in odgovori na vprašanja.*

»1. Takoj je treba izgnati slovensko izobraženstvo. [...] 2. Z družinami vred bodo izseljeni vsi Slovenci, ki so prišli po letu 1914. [...] 3. Izgnati je treba prebivalstvo iz Posavja, ki zajema območje nemškega Rajha jugozahodno od reke Save in območje do okoli 20 km severovzhodno od Save. [...] 5. Izgnati je treba vse vaško prebivalstvo celotne Spodnje Štajerske, ki kaže izrazite primesi tuje krvi.«

a) Kdo je izdal ta navodila za izgon Slovencev?

b) Kaj bi Nemci dosegli z uresničitvijo prvega navodila?

5. Obisk slovenskega mesta. *Oglej si sliko in obkroži črko pred pravilnim odgovorom v obeh nalogah. Če črki prebereš po vrsti, dobiš kratico mesta, ki ga je ob začetku vojne obiskal mož na sredini fotografije. Mesto napiši na črto.*



a) Oseba v osrednjem delu slike je:

L Himmler M Hitler C Mussolini P Stalin

b) Oseba v osrednjem delu slike je ob obisku mesta izjavila:

J »Delo osvobaja«

E »Lahko vam ponudim le kri in solze«

D »Nocoj so dovoljene sanje, jutri je nov dan«

B »Naredite mi to deželo zopet nemško«

Ime mesta: _____

6. Ljubljanska pokrajina. *Oglej si sliko in reši naloge.*



a) Kateri okupator je okupirana območja Slovenije združil v Ljubljansko pokrajino?

b) Kateri raznarodovalni ukrep okupatorja vidiš na slikah?

c) Čeprav je bila raznarodovalna politika značilna za vse okupatorje, so bile med njimi razlike. Navedi dve razliki.

ŽIVLJENJE SLOVENCEV MED DRUGO SVETOVNO VOJNO

Kako je potekalo življenje v okupiranem ozemlju

1. Glavna značilnost vsakdanjega življenja na okupiranem ozemlju sta bila pomanjkanje najosnovnejših živil in nenehno dvigovanje cen. *Oglej si fotografijo, posneto med vojno v Ljubljani.*

A. O kateri značilnosti priča fotografija?

B. Navedi še druge značilnosti življenja na okupiranem ozemlju.

C. Pojasni pojem policijska ura.

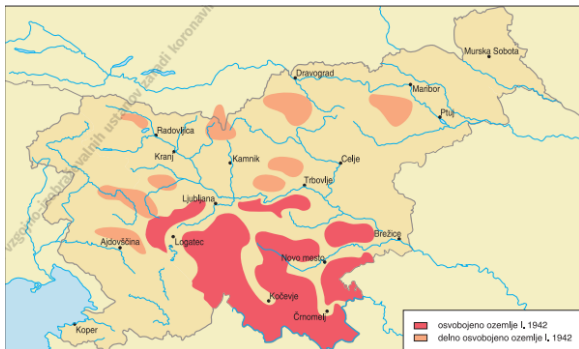


2. Okupatorjevo znašanje nad civilisti. *Reši nalogo. Podčrtaj besede ali besedne zveze, ki opredeljujejo povračilne ukrepe okupatorjev nad prebivalstvom ob partizanskih akcijah.*

deportacija prepoved šolanja streljanje odvzem hrane javno obešanje

Kako je potekalo življenje v osvobojenem ozemlju

3. Osvobojena ozemlja. *Oglej si zemljevid osvobojenih ozemelj leta 1942 in reši nalogo. Obkroži DA, če trditev o osvobojenih ozemljih drži, in NE, če ne drži.*



a) Prva osvobojena ozemlja so nastala kmalu po okupaciji. DA NE

b) Prvo večje osvobojeno ozemlje je nastalo v Ljubljanski pokrajini. DA NE

c) Partizani so prevzeli nadzor tudi nad večjimi naselji in prometnicami. DA NE

4. Življenje na osvobojenih ozemljih. *Pod vsako sliko napiši dejavnost prebivalstva na osvobojenih ozemljih, ki je prikazana.*



5. Kultura med vojno. *Ugotovi ali so navedene trditve pravilne ali napačne.*

a) Partizanske šole so se razmahnile po kapitulaciji Italije. DA NE

b) V partizanskih šolah je primanjkovalo zvezkov, svinčnikov in učbenikov. DA NE

c) Največja partizanska šola je delovala v Novem mestu. DA NE

č) Ob zasedbi slovenskega ozemlja so vsi okupatorji, Nemci, Italijani in Madžari, prepovedali vsakršno slovensko kulturno življenje. DA NE

d) Na osvobojenem ozemlju je imela kultura posebno vlogo, saj je gojila borbenost Slovencev. DA NE

e) Kulturni molk pomeni, da je OF pozivala umetnike, naj ne sodelujejo pri kulturnih prireditvah italijanskega okupatorja. DA NE

f) Karel Destovnik Kajuh je bil partizanski slikar. DA NE

g) Božidar Jakac je v svojih pesmih opeval partizansko življenje. DA NE