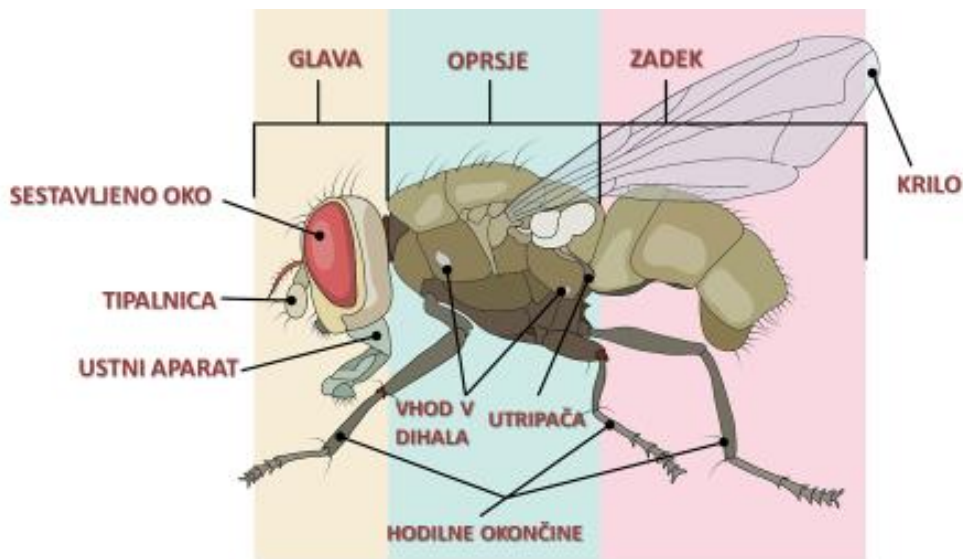


ŽUŽELKE

1. **ŽIVLJENJSKI PROSTOR:** žuželke so razširjene po vsem svetu in so poselile praktično vse ekosisteme

2. ZGRADBA ŽUŽELK:

- telo je razdeljeno na **glavo, oprsje in zadek**
- na glavi imajo par tipalnic (anten), ustni aparat in dve sestavljeni očesi
- vse žuželke imajo na oprsju 3 pare členkastih nog
- imajo dva para kril ali pa so nekriilate (npr. uši in bolhe)
- na členjenem zadku so vidne vzdušnice (*dihala*)



3. DIHALA:

- cevaste zračnice ali vzdušnice na zadku
- gibanje plinov omogočajo mišični gibi zadka

4. PREBAVILA:

Žuželke imajo na glavi okoli ustne odprtine različne gibljive izrastke, ki jih imenujemo **obustne okončine** ali obustni aparat. Obustne okončine se med skupinami žuželk razlikujejo glede na vrsto hrane in način hranjenja.

Grizalo: za grizenje hrane ali obrambo

Bodalo: za hranjenje s telesnimi tekočinami živih bitij

Sesalo: za pitje hranilnih tekočin

Lizalo: za srkanje tekoče hrane

- prebavna cev: usta, žrelo, požiralnik, golša, žvekalnik, srednje črevo, zadnje črevo.
- iztrebki so suhi – tako žuželke varčujejo z vodo.
- večina žuželk je rastlinojedih, ostale mesojede ali zajedalske

5. **KOŽA:** enoplastna povrhnjica, ki izloča pokožnico ali kutikulo – to je zunanje ogrodje žuželk

6. **IZLOČALA:** malpigijeve cevke

7. ŽIVČEVJE IN ČUTILA:

- možgani in vrvičasta trebušnjača
- pikčaste in sestavljene oči
- oko je zgrajeno iz velikega števila očesc

8. RAZMNOŽEVANJE:

Vse žuželke se razmnožujejo spolno. Imajo notranjo oploditev. Glede na to kakšno imajo preobrazbo jih ločimo v dve skupini:

- ŽUŽELKE S POPOLNO PREOBRAZBO in
- ŽUŽELKE Z NEPOPOLNO PREOBRAZBO.

Preobrazbo, ki jo že poznaš pri metulju imenujemo **popolna preobrazba**:
oplojeno jajčece → ličinka → buba → mlada žuželka

Pri nekaterih žuželah pa razvojni krog poteka nekoliko drugače. Takšni preobrazbi pravimo **nepopolna preobrazba**.

oplojeno jajčece → ličinka → mlada žuželka

9. SKUPINE ŽUŽELK

Iz učbenika na strani 204 in 205 izpiši glavne skupine žuželk.

VAJE ZA PONAVLJANJE

1. NALOGA

Katera faza razvojnega kroga manjka pri nepopolni preobrazbi? **buba**

2. NALOGA:

Obkroži, ali opis velja za organizme s popolno ali z nepopolno preobrazbo.

jajčece – paglavec – odrasla žival	popolna	<u>nepopolna preobrazba</u>
jajčece – gosenica – buba – odrasla žival	<u>popolna</u>	nepopolna preobrazba
ličinke (gosenice) se razlikujejo od odrasle živali	<u>popolna</u>	nepopolna preobrazba
ličinke (nimfe) so podobne odrasli živali	popolna	<u>nepopolna preobrazba</u>