



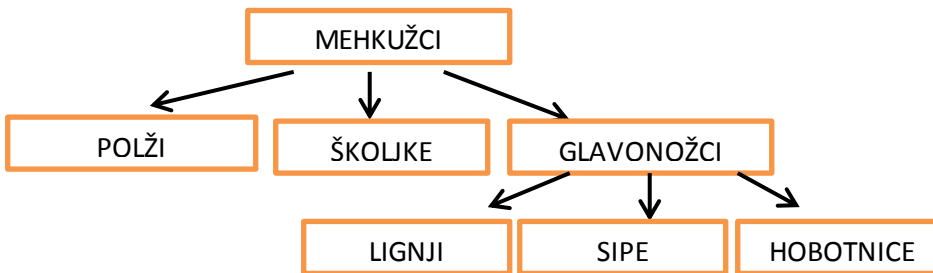
Pozdravljen-a!

Ta teden boš spoznaval **MEHKUŽCE** in **KOLOBARNIKE**.
 Snov si razdeli na dva dela in vsak dan naredi nekaj.

Vprašanja pri posameznem sklopu prepisi v zvezek. Nato na spodnja vprašanja odgovori s pomočjo **svojega učbenika SPOZNAVAMO NARAVO 7 na strani 199-201**. Če odgovorov ne najdeš, pa si pomagaj z **internetom**. Tam, kjer je potrebno risati, riši velike in pregledne skice.

MEHKUŽCI

1. Dopolni sistematsko razdelitev:

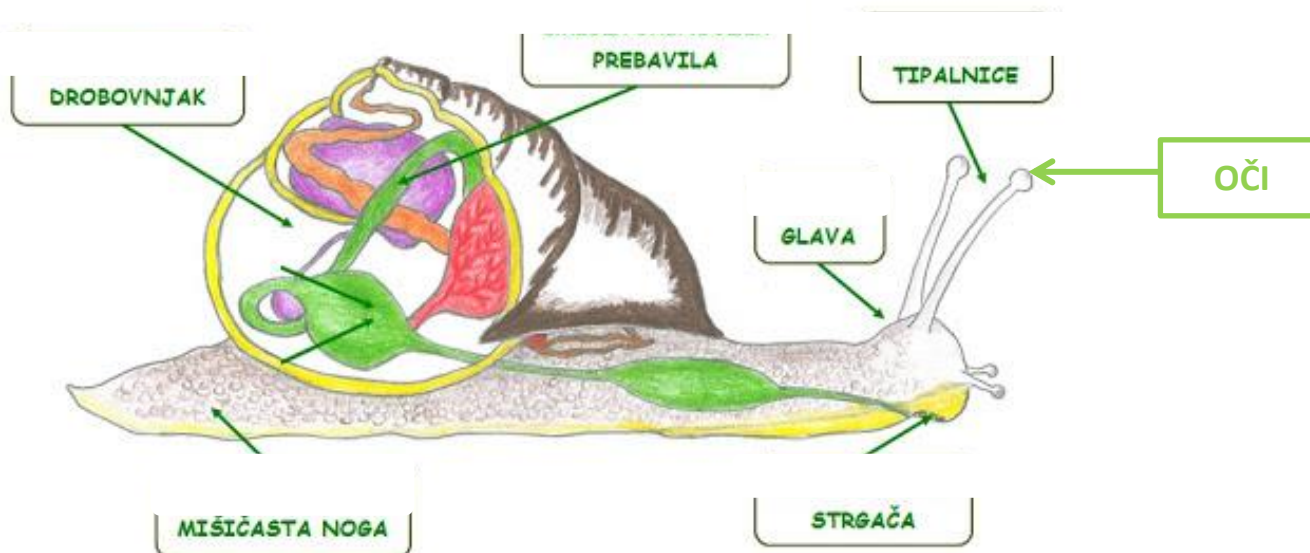


2. Ogrodja mehkužcev so lahko: lupine, hišice, sipina kost ali lignjevo pero.
 K vsakemu ogrodju zapiši, ali je to ogrodja **notranja** ali **zunanja** zgradba.

Lupine in hišice so zunanja zgradba ogrodja, sipina kost in lignjevo pero so zunanja zgradba.

POLŽI

1. **Nariši** žival in označi njene dele. Polža lahko tudi poiščeš in si ga dobro ogledaš.



2. Kako imenujemo obliko ogrodja pri polžih? **Ogrodje pri polžu je hišica.**

3. Kaj je značilno za to ogrodje? (iz koliko delov je sestavljeno, oblika, material)
Sestavljeno je le iz enega dela, je iz apnenca in je zavite oblike (trebušasto oblikovana).

4. Kako se žival premika?

Premika se z zaporednim krčenjem mišic v nogi. To njegovo gibanje je videti kot valovanje. Če ga boste srečali, ga postavite na steklo in ga opazujte od spodaj, kako se premika. **Ob tem pa, da lažje drsi, iz posebne žleze izloča sluz.** Tako zmanjša trenje, gosta plast sluzi pa ga poleg tega tudi varuje pred poškodbami.

5. Kako se prehranjuje? S katerim delom telesa si pomaga pri hranjenju?

6. *Polž si pri hranjenju pomaga s strgačo, s katero praskajo po rastlinski hrani in nastrgajo koščke hrane, ki nato potujejo v prebavno cev.*

7. V risankah polž zapusti hišico in se potem vrne nazaj vanjo. Kaj misliš, ali je to mogoče?

Ne, to ne bo držalo. Polž je pritrjen na svojo hišico.

Zanimivosti:

Včasih se zgodi, da se hišica, ki je njihov dom, poškoduje. Takrat uporabijo svoje mojstrske spretnosti in jo kar sami popravijo, in sicer z notranje strani.

Oči ima na koncu tipalk, ki so na vrhu glave. Vidi in sliši zelo slabo, pravzaprav je gluh. Zelo dobro ima razvit vonj.

Trnje ga ne pika, ker ga pred njim ščiti sluz. Prav tako lahko brez težav leze obrnjen na glavo. Sluz mu omogoča, da se prisesa na površino.

ŠKOLJKE

1. Kako imenujemo obliko ogrodja pri školjkah? **Lupina.**

2. Kaj je značilno za to ogrodje? (iz koliko delov je sestavljeno, oblika, material)

Sestavljeno je iz dveh delov, je iz apnenca in je ploščate ovalne oblike.

3. Kaj pomeni, da je školjka filtrator?

Filtratorji so živali, ki se hranijo s precejanjem drobnih vodnih organizmov in organskih delcev v vodi.

GLAVONOŽCI

1. Zapiši značilnosti glavonožcev:

- živijo v morju,
- so plenilci,
- zanje so značilne lovke, s katerimi lovijo in držijo plen,
- v ustih imajo poleg strgače tudi kljun (za drobljenje hrane),
- plavajo na reaktivni pogon (izbrizgajo vodo in se s tem poženejo naprej),
- v nevarnosti izbrizgajo temno barvilo,
- med mehkužci majo najbolj zapleteno živčevje.

KOLOBARNIKI

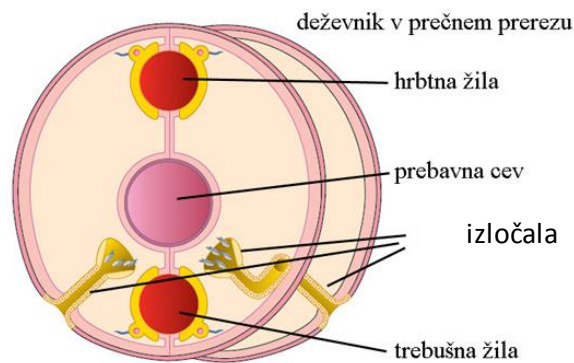
1. Kaj je značilno za kolobarnike?

- Kolobarniki živijo v vlažni prsti, v morju in celinskih vodah.
- Kolobarniki imajo dolgo, črvasto telo, ki je zgrajeno iz mnogih kolobarjev, ki jih imenujemo tudi členi. Vsak kolobar je enako zgrajen.
- Imajo prebavno cev. Obtočila so sklenjena.
- V zgornjem delu telesa so odebeljene, mišičaste žile, ki delujejo kot črpalka za poganjanje krvi (srce).
- Možgani kolobarnikov so preprosti, glavni snop živcev pa poteka po trebušni strani (trebušnjača), z živčnim vozlom v vsakem členu.
- Kolobarniki nimajo posebnih dihal – kisik sprejemajo iz okolja prek kože. V vsakem členu (kolobarju) so tudi izločala.

2. Kako jih delimo v skupine?

Mnogoščetinci, maloščetinci (deževniki), pijavke.

3. **Nariši** notranjo zgradbo enega kolobarja.



1. Deževniki imajo vodno ali hidrostatsko ogrodje? Kaj to pomeni?

To pomeni, da jim tekočina v telesu daje trdnost (oporo).

Premikajo se z izmeničnim krčenjem krožnih in vzdolžnih mišic.