

Dragi učenci. Lepo pozdravljeni v novem, že 6. tednu.

V tem tednu boste nadaljevali s spoznavanjem Vzhodne Evrope in Severne Azije.

Na začetku vašega dela boste ponovili države in glavna mesta Vzhodne Evrope. Naloga za ponovitev vas čaka na spletni strani šole.

- Kliknete na GRADIVA – INTERAKTIVNE VAJE – GEO, družba – Evropa – Vzhodna Evropa – DRŽAVE IN GLAVNA MESTA.
- Po navodilih rešite nalogo in se vrnite k PP projekciji, učbeniku in atlasu.

Na naslednji prosojnici vas čaka nov **naslov, ki ga zapišete v zvezek.**

POVRŠJE IN VODOVJE VZHODNE EVROPE IN SEVERNE AZIJE

- V priponki ste prejeli **nemo karto**, ki jo boste po navodilih izpolnili in tudi tokrat prilepili v zvezek.
- Na nemi karti že imate zapisanih nekaj pojmov za lažjo orientacijo.
- Bodite natančni in si vzemite dovolj časa, da boste karto pravilno izpolnili.
- Tako kot vedno vam bo pri delu pomagal vaš prijatelj.
- Karto s površinskimi enotami in vodovjem imate tudi na naslednji prosojnici z navodili za delo.
- Točke zapišite v zvezek, to bo vaša tabelska slika.
- Postali ste že pravi mojstri izpolnjevanja nemih kart!
- **IZPOLNJENO NEMO KARTO POŠLJITE V POGLED DO 24. 4. 2020.**

1. Površinske enote in vodovje – A 84, 94, 95 in nema karta (v zvezek naredite legendo in na nemi karti pobarvajte geografske enote (nižine – zeleno, sredogorja oziroma planote – oranžno, visokogorja – temno rjavo), reke označite od 1 do 5, jezeri s C in Č, morja s črkami A, B, D, E in F (tako, kot je na tej karti) in v legendo zapišite njihova imena.)



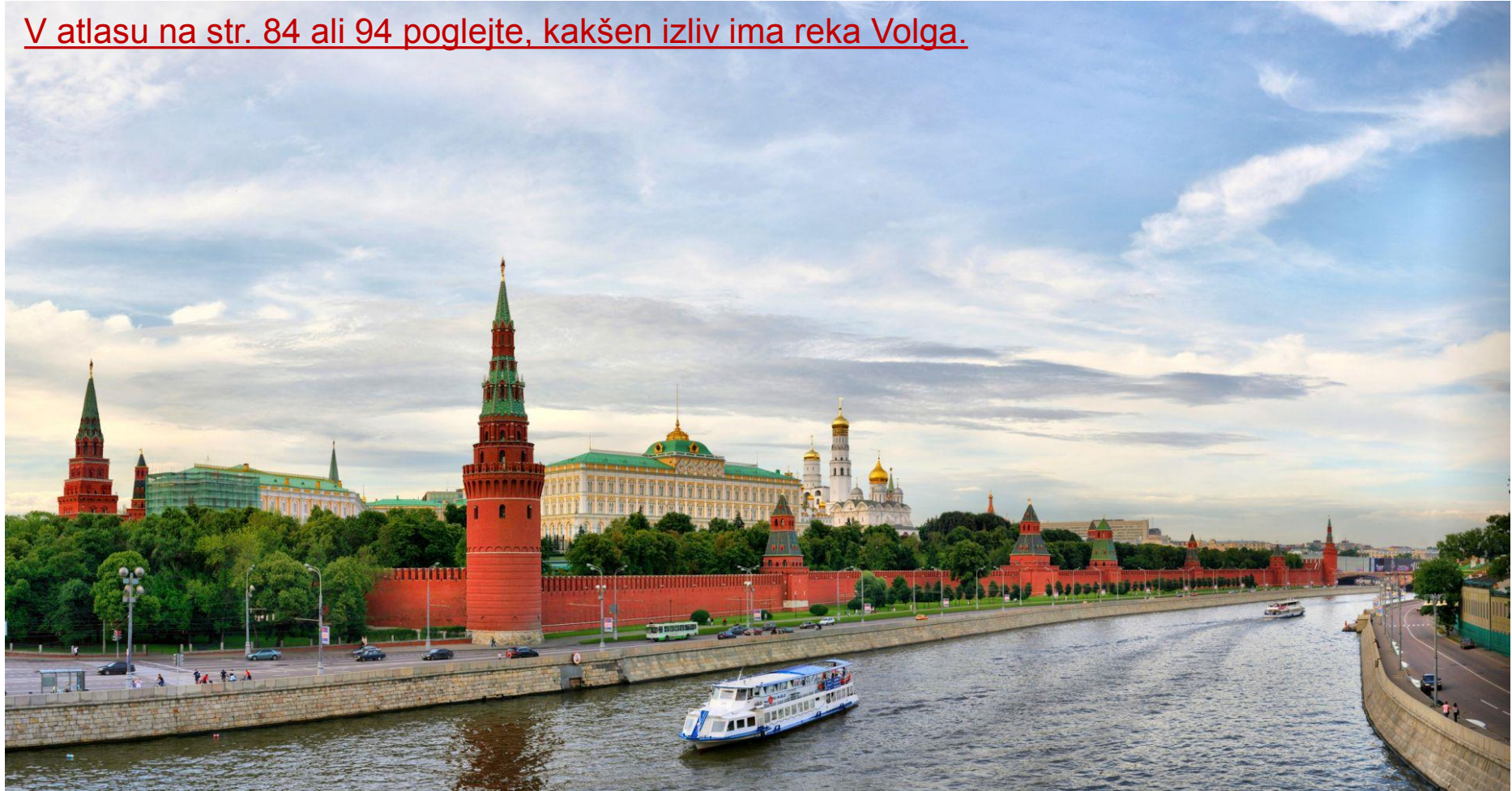
2. NIŽAVJA:

- Vzhodnoevropsko ali Rusko nižavje
- Prikaspijsko nižavje
- reki Volga in Dneper



“MATUŠKA” VOLGA – v U str. 102
preberite zanimivosti najdaljše evropske reke

V atlasu na str. 84 ali 94 pogledite, kakšen izliv ima reka Volga.



- Zahodno sibirsko nižavje

- Reka Jenisej s pritokom Angara
- Reka Ob s pritokom Irtyš

- Na karti v atlasu na str. 94 pogledite, kakšen izliv imata reki.



V atlasu na str. 95 pogledite, kakšen izliv ima reka Lena.



3. SREDOGORJA

- Srednjesibirska planota ali Srednjesibirsko višavje – med rekama Jenisej in Lena



- Ural – mejno gorovje med Evropo in Azijo (že vpisano na NK)



Jaka Orlar <http://ortospet.blogspot.com>

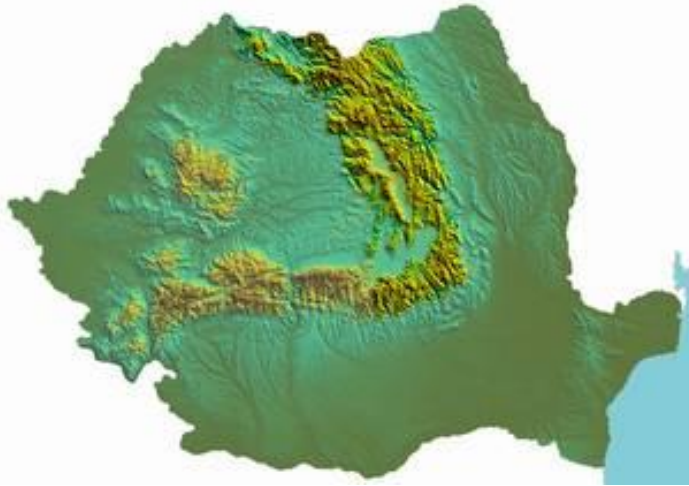


4. VISOKOGORJA – MLADONAGUBANA GORSTVA

- Altaj
- Sajjan
- Jablonsko gorovje
- Verhojansko gorovje
- Gorovje Čerskega
- Kolimsko gorovje



- Karpati (že vpisani na NK)



Za ponovitev rešite nemo karto
pred seboj ali pa na [spletni strani](#)
[šole kliknite na GRADIVA –](#)
[INTERAKTIVNE VAJE –](#)
[GEOGRAFIJA – Vzhodna Evropa –](#)
[Površje in vodovje](#)

- 1, H – nižavje
- 2, 3 – gorovje
- 4 – višavje
- A, B, B1, C – reke
- Č – jezero
- D, E, F – morja
- G – zaliv

