

## NALOGE ZA PREVERJANJE IN OCENJEVANJE ZNANJA - FUNKCIJA, SORAZMERJE rešitve

Naloga	Rešitev	točkovnik	Skupno število točk
1.		<ul style="list-style-type: none"> <li>- <math>x &gt; 2</math>, <span style="float: right;">1T</span></li> <li>- <math>y &lt; -1</math>, <span style="float: right;">1T</span></li> <li>- končna rešitev <span style="float: right;">1T</span></li> </ul> <p><i>Če ima učenec narisano le končno rešitev dobi vse točke.</i></p>	3
2.		<p>a) pravilno narisana točka <math>A(3, -2)</math> 1T</p> <p>b)</p> <ul style="list-style-type: none"> <li>- <math>a - 1 = 0 \rightarrow a = 1</math> <span style="float: right;">1T</span></li> <li>- izračunana abscisa točke <math>T</math> <math>x = 1</math> 1T</li> <li>- pravilno narisana točka <math>T(1, 0)</math> 1T</li> </ul>	4

3.

3. Obkroži primere, pri katerih sta količini premo sorazmerni.
- a) Masa sadja, ki ga kupimo v trgovini in znesek plačila za kupljeno sadje.
  - b) Število strojev in število porabljenih ur, da izdelamo neko število izdelkov.
  - c) Število ur učenja in ocena, ki jo dobimo za predmet, ki smo se ga učili.
  - d) Dolžina stranice trikotnika in obseg tega trikotnika.
  - e) Masa posode z vodo in prostornina vode v njej.

Vsaka pravilno obkrožena črka (a, d) po 1T.  
Opomba: pravilna in napačna izbira se izničitata.

2

a)  $12\text{€} : 8 = 1,50\text{ €}$

b)  $z = 1,5 \cdot m$

c)

m (kg)	1	2	3	4
z (€)	1,50	3	4,50	6

m (kg)	8	2	6	1	2	3	4
z (€)	12	3	9	1,5	3	4,5	6

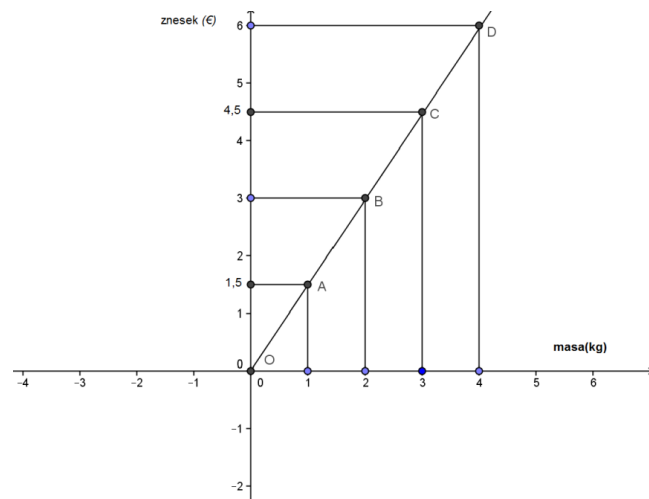
a) 1T račun, 1T rezultat

b) 1T

c)

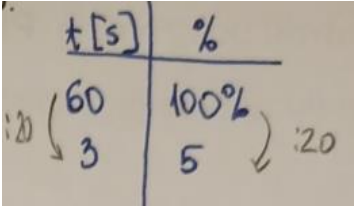
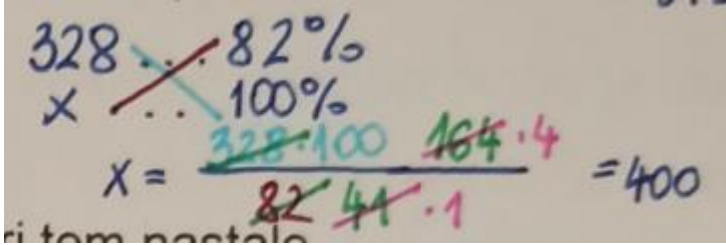
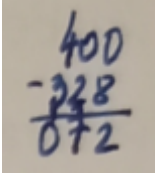
- povsem pravilno izpolnjena tabela 2T
- delno pravilno izpolnjena tabela (vsaj 2 pravilna para) 1T

4.



Pravilno narisani graf 1T.

6

<p>5.</p>	<ul style="list-style-type: none"> <li>- izbira č</li> <li>- ustrezen račun in izračun, npr. <math>\frac{3}{60} = \frac{1}{20} = 5\%</math></li> </ul> <p>ali</p> 	<p>obkrožena izbira č 1T</p> <p>ustrezen račun in izračun 2T</p>	<p>3</p>
<p>6.</p>	<p>a) V hotelu lahko biva 400 gostov.</p>  <p>b) Hotel lahko sprejme še 72 gostov</p> 	<p>a) izračun in odgovor 2T</p> <p>b) Odgovor 1T</p>	<p>3</p>

7.	a) $4,5a - 3,2b + 3a + 4,8b - 2,5a = 6,6ab - 5a + 1,6b$ b) $3a^2 - 2 + 4a - 3 - 5a^2 - 2a = -7a^3 + 2a^2 + 2a - 5$	Vsaka pravilna rešitev 1T	2
8.	a) $6a^4 \cdot 0,3ab^2 = 1,8a^5b^2$ b) $\frac{4ax \cdot 3y}{4x+2x} = \frac{12axy}{8x} = 2ay$ č) $-2x(-8x + 6y - 7) = 16x^2 - 12xy + 14x$ c) $(2x + y)(x - 3y) = 2x^2 - 6xy + xy - 3y^2$ $= 2x^2 - 5xy - 3y^2$	a) 1T b) 1T č) 1T c) 2T	5
Skupaj			28