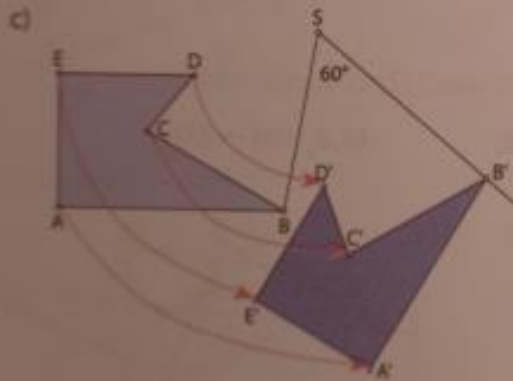


REŠITVE in pojasnilo 3. b naloge

Se o preslikavah

1. a) za 90° , ker je $360^\circ : 4 = 90^\circ$
b) za 72° , ker je $360^\circ : 5 = 72^\circ$
c) za 24° , ker je $360^\circ : 15 = 24^\circ$
2. Ta lik je modre barve.
3. a)



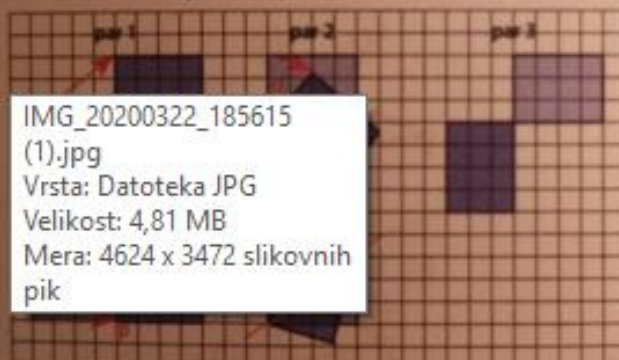
4. a)



b)

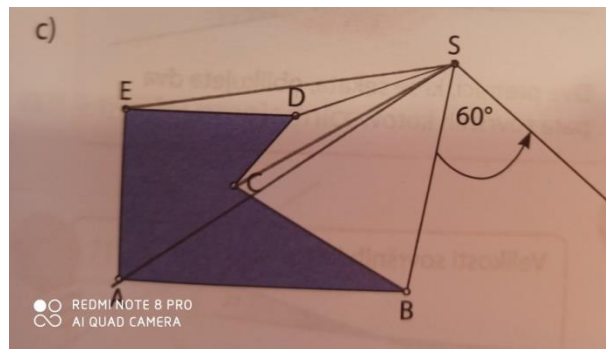


5. Pravilne so izjave v primerih a, b, c in d.



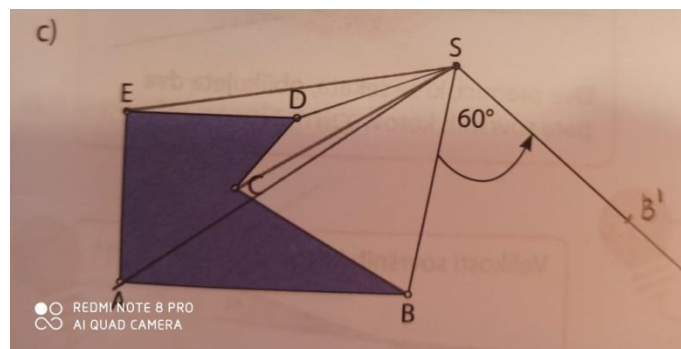
3.c naloga

1. korak: iz točke S nariši daljice ali poltrake do vseh oglišč petkotnika.



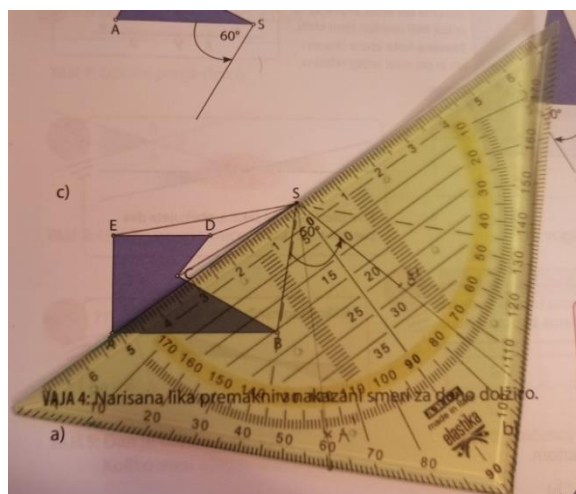
2. korak:

- daljico SB premakni za 60° v nasprotni smeri urinega kazalca – ugotoviš, da je ta daljica že narisana
- s šestilom odmeri razdaljo $|SB|$ in jo prenesi na novo daljico, da dobiš oglišče B'

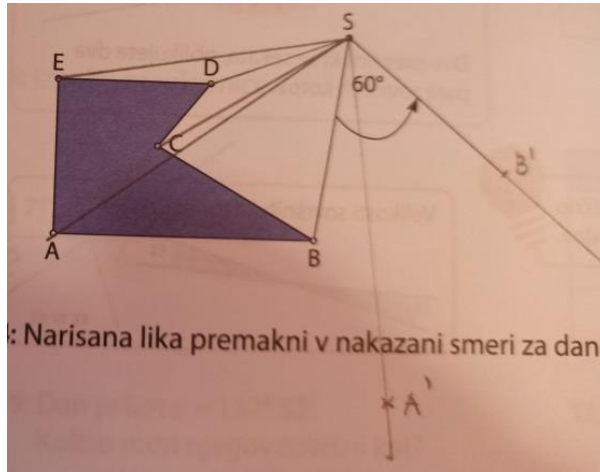


3. korak:

- daljico SA premakni za 60° v nasprotni smeri urinega kazalca
- postavitve geotrikotnika:

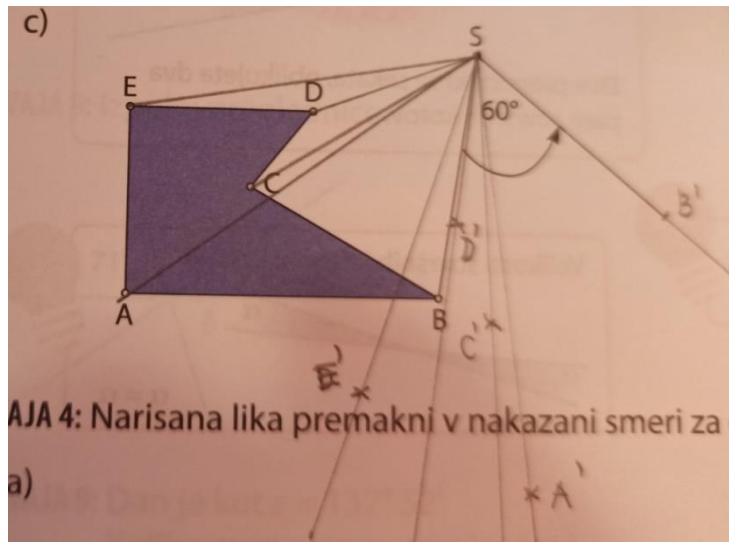


- s šestilom odmeri razdaljo $|SA|$ in jo prenesi na novo daljico, da dobiš oglišče A'



- po enakem postopku nadaljuj z ostalimi oglišči

Slika oglišč A', B', C', D' in E' :



Zasukan petkotnik $A'B'C'D'E'$:

