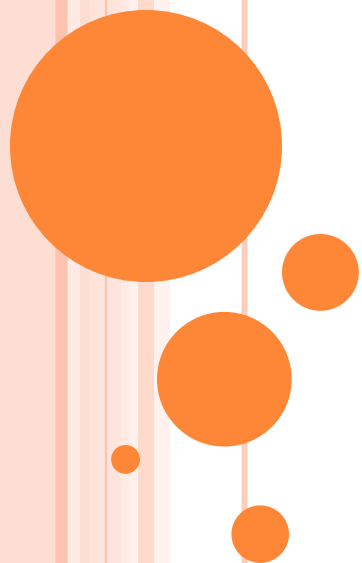
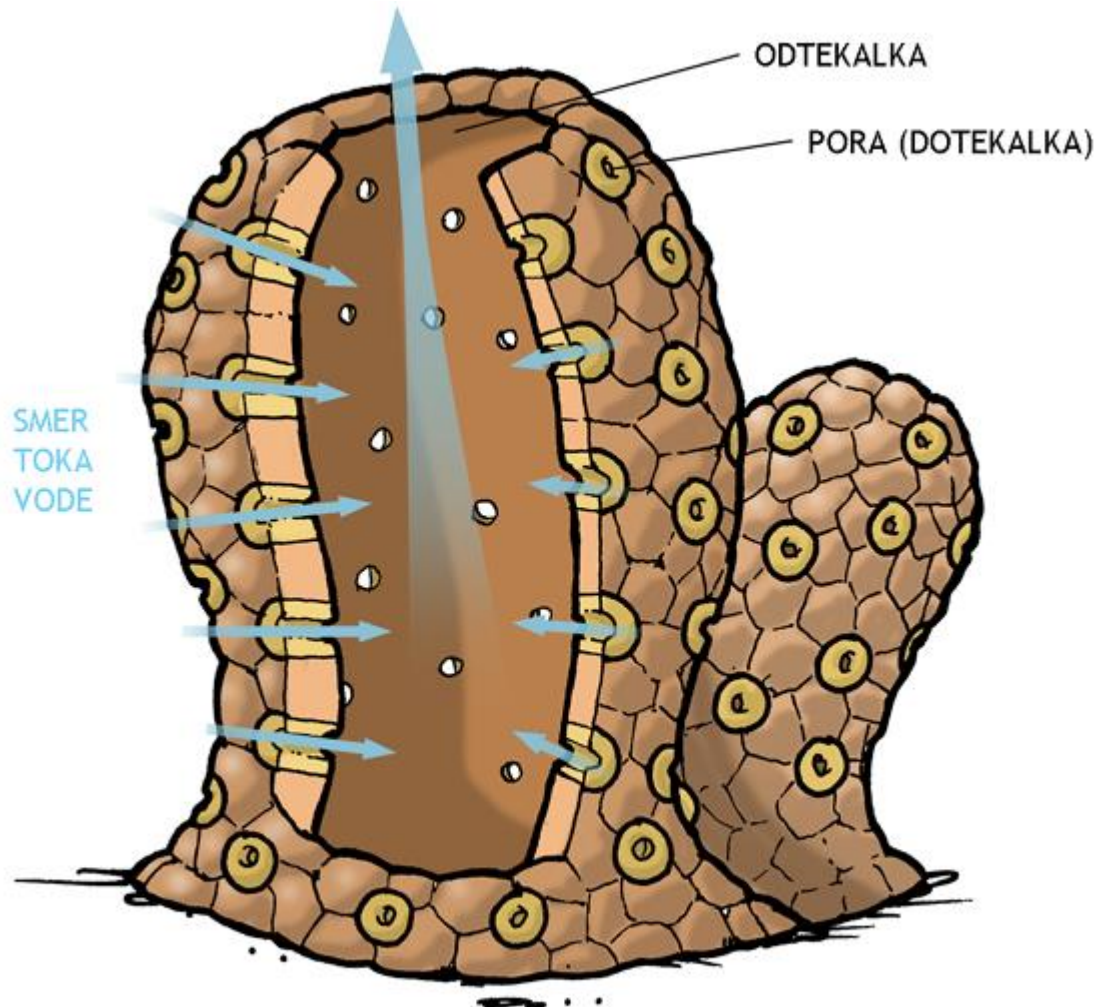




# SPUŽVE



# 1. ZGRADBA SPUŽVE



# 1. CELICE OVRATNIČARKE ALI BIČKARJI OVRATNIČARJI

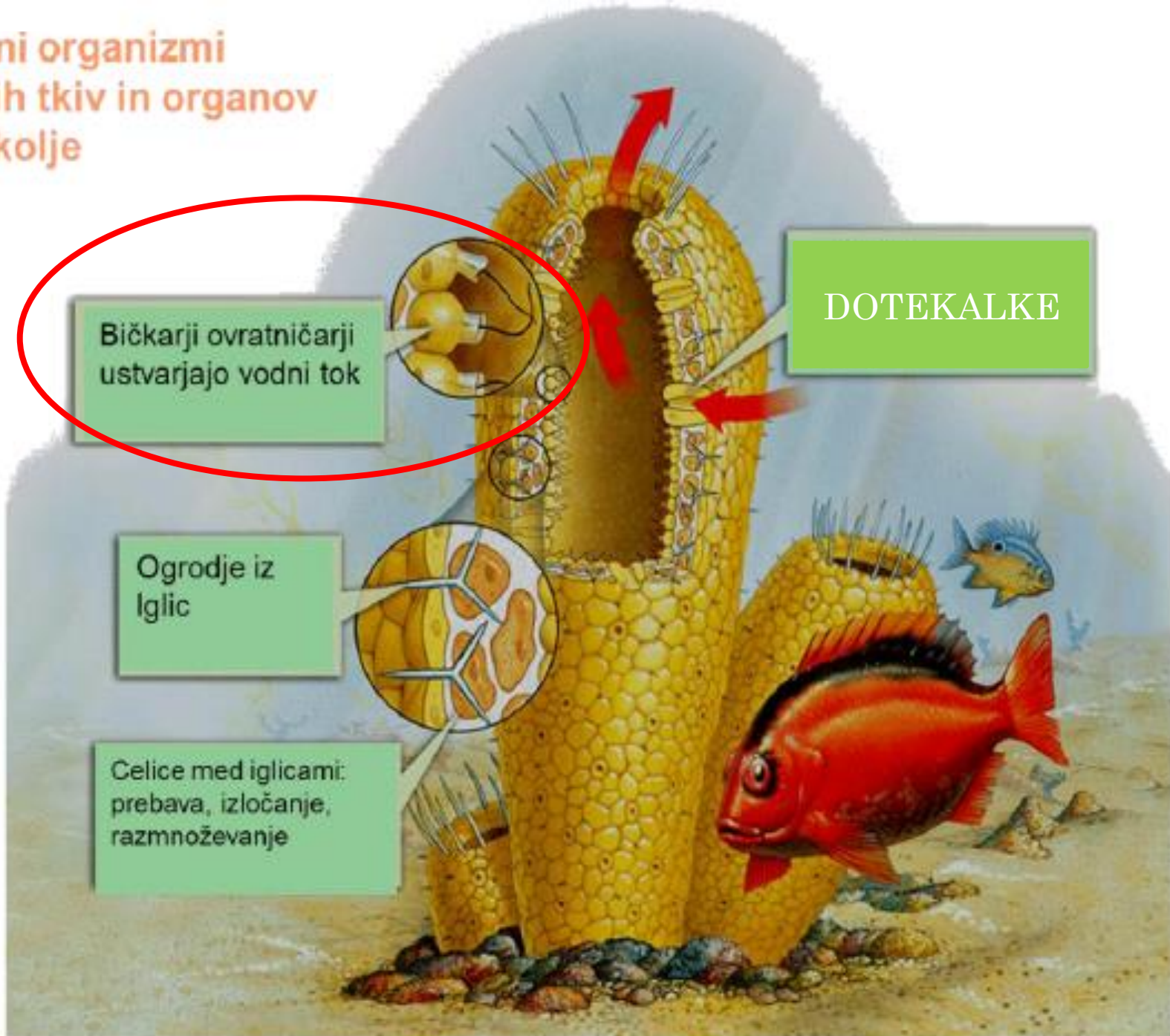
- Celice z bički (celice ovratničarke) ustvarjajo vodni tok, ki skozi številne luknjice - pore (dotekalke) dovaja vodo bogato s kisikom in hrano v notranjost spužve.
- Voda se zbira v kamricah in odteka skozi večje odprtine – odtetalke, iz telesa.

*sliko si oglej na naslednji strani*





- večcelični organizmi
- brez prvih tkiv in organov
- vodno okolje



## 2. ZGRADBA SPUŽVE

- Spužve živijo v morjih in celinskih vodah, pritrjene na podlago.
- Celice ovratničarke izločajo ogrodje, ki daje spužvam obliko. Ogrodje je lahko:
  - \*iz apnenca (spužve apnenjače
  - \*iz kremenca (spužve kremenjače
  - \*iz organske snovi – **spongin**.



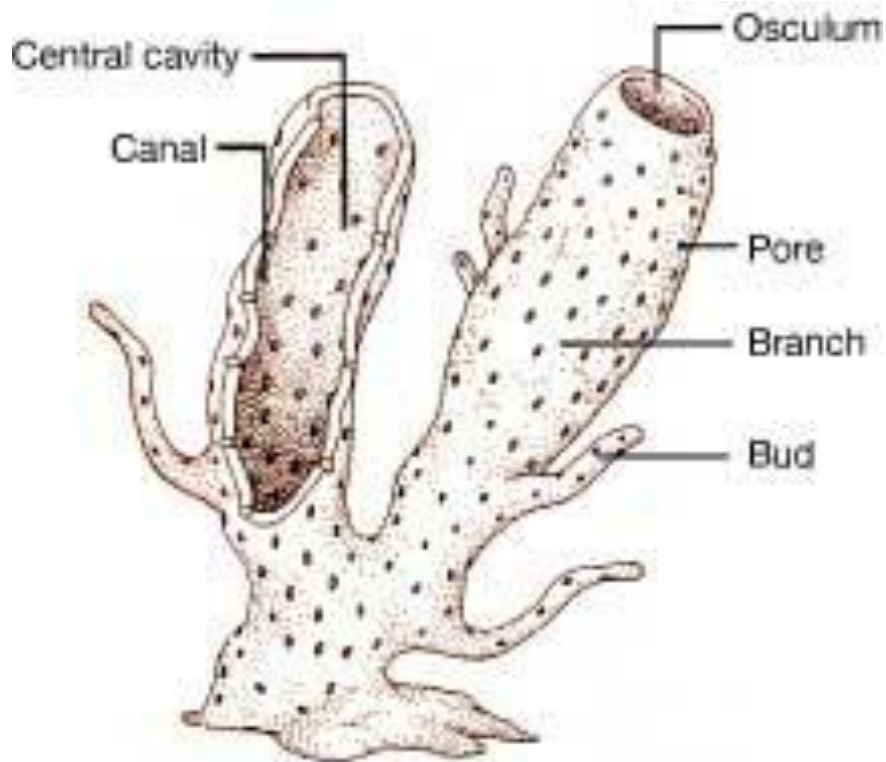


Prikaz izbrizganja prefiltrirane vode

<http://www.youtube.com/watch?v=T7E1rq7zHLc>



### 3. NAČINI PREHRANJEVANJA

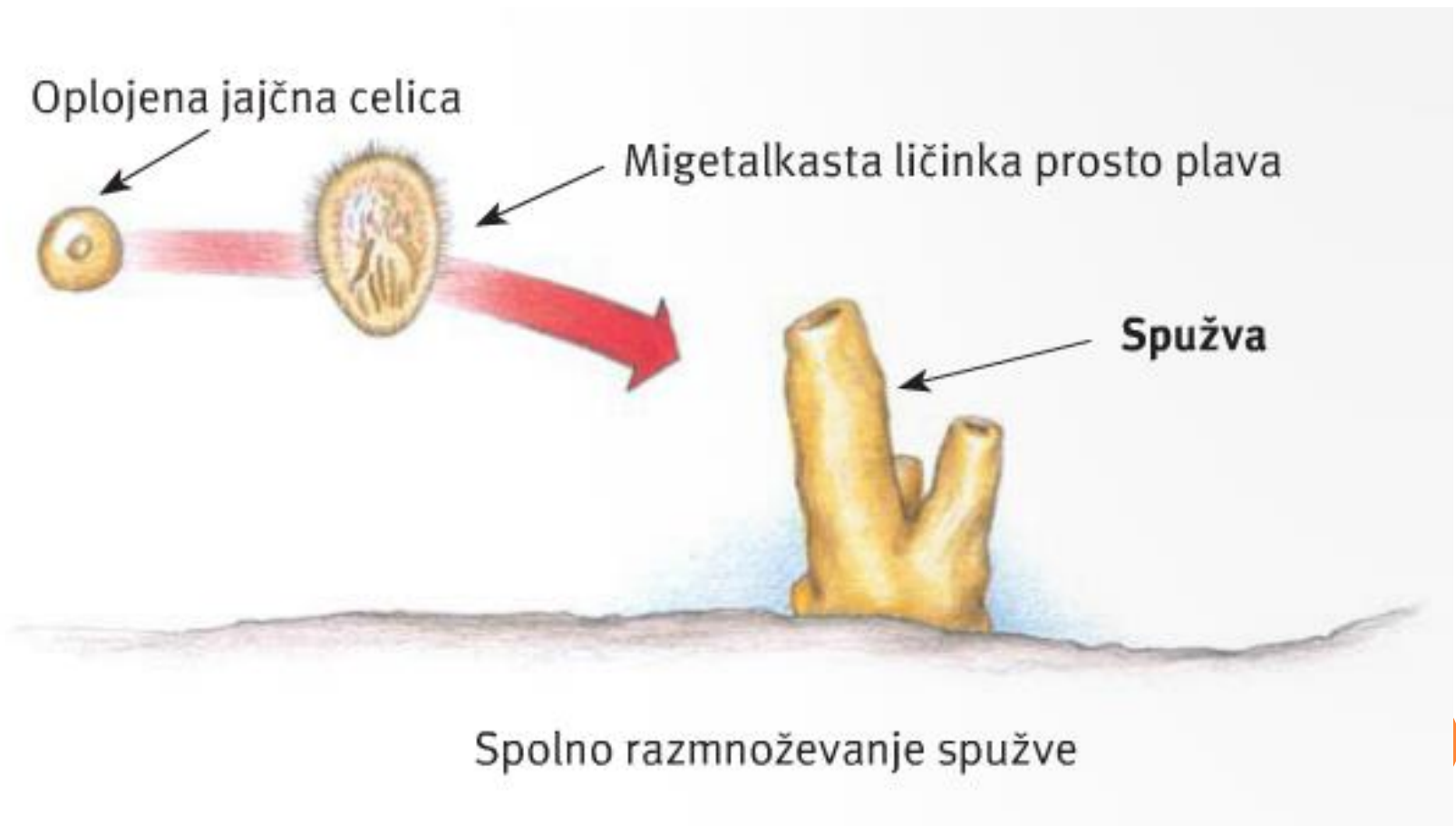


- Prehranjuje se z organskimi odpadki, ki jih prinaša vodni tok.



## 4. NAČINI RAZMNOŽEVANJA

a) SPOLNO: **s plavajočo migetalkasto ličinko**



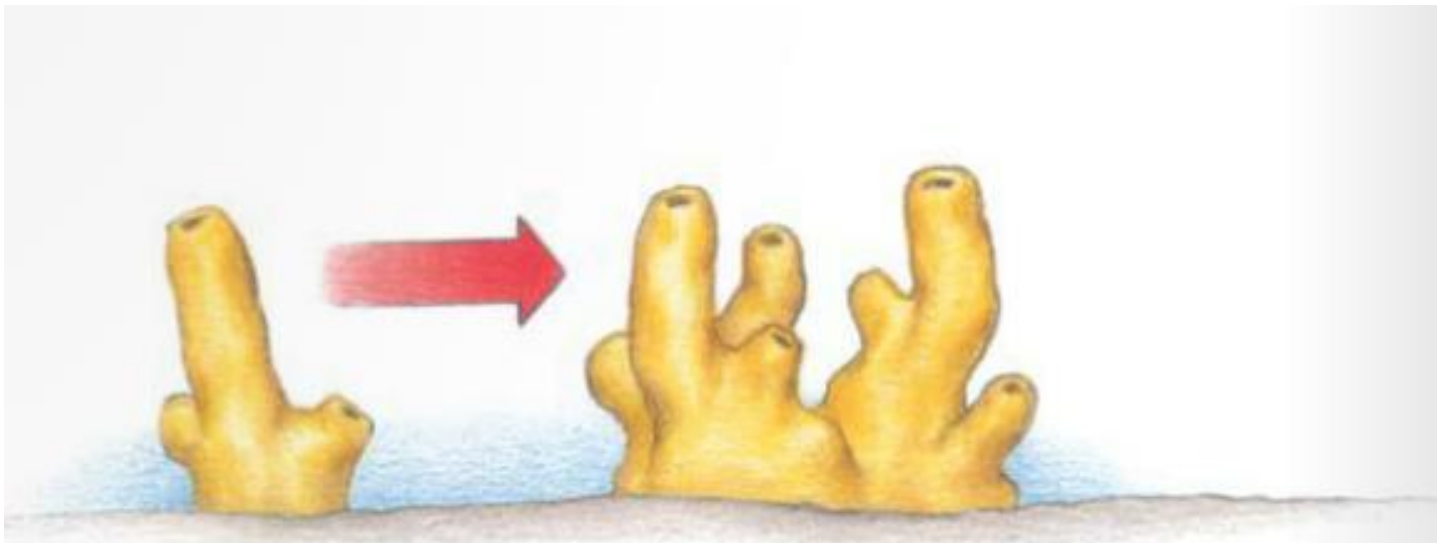


## 4. NAČINI RAZMNOŽEVANJA

b) NESPOLNO:

- z **brstenjem**

Spužve, ki nastanejo z brstenjem ostanejo povezane v skupnosti, ki jo imenujemo KORM.



Nespolno razmnoževanje spužve



## 4. NAČINI RAZMNOŽEVANJA

### b) NESPOLNO:

**- z delitvijo (odstranjevanjem delov)**

Spužve imajo veliko sposobnost samoobnavljanja  
– REGENERACIJA.



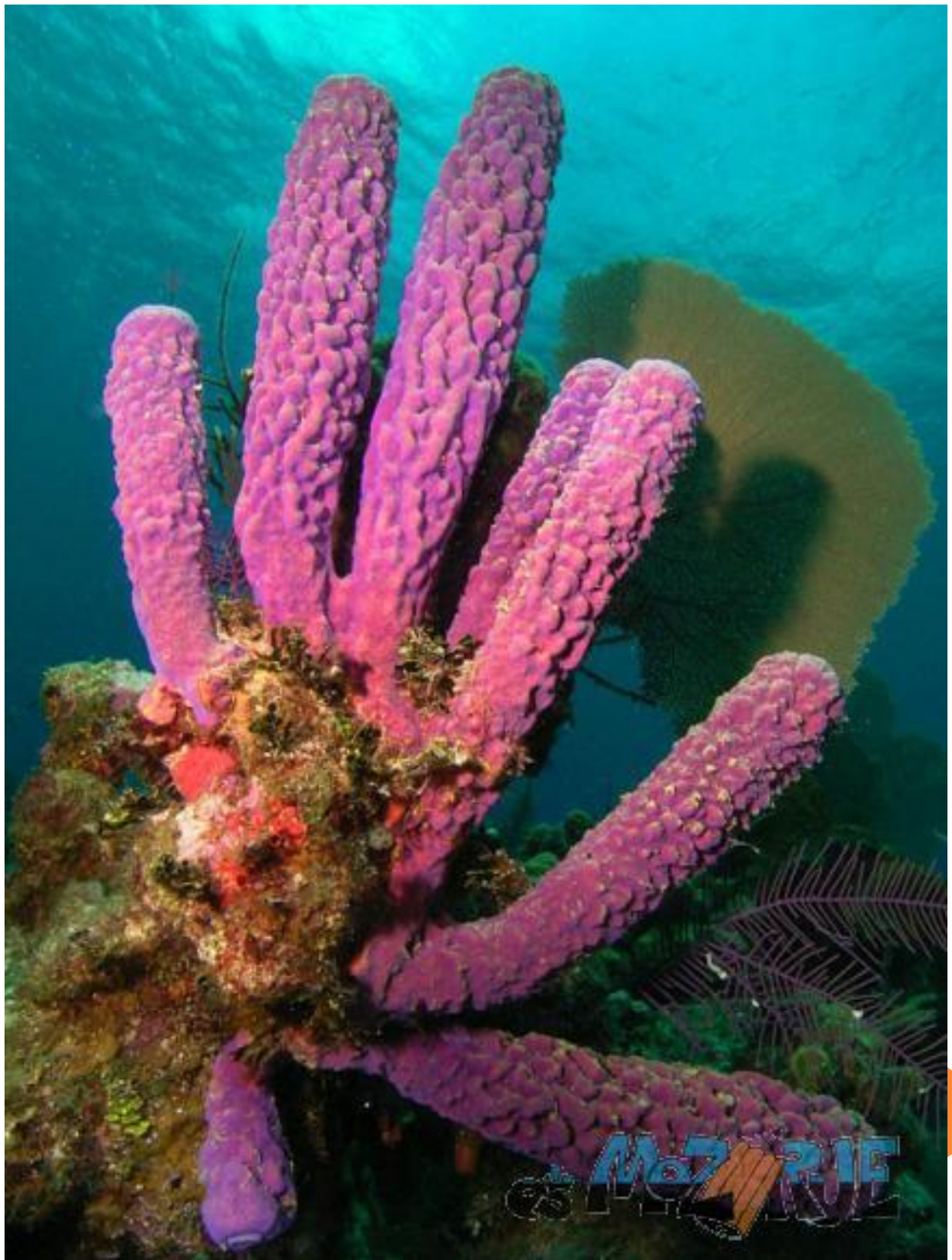
## 5. PRIMERI

Jadranska vrsta **žveplenjača** na zraku zelo hitro spremeni svojo žvepleno rumeno barvo v črno.





**Cevasta spužva** je ena najbolj pogostih vrst, ki jih najdemo na grebenih.



rdeča drevesasta spužva





Obrežje je polno preluknjanih kamnov. Večje luknje so izvrtale školjke morski datlji, drobne pa **spužve vrtalke**.



Majhna spužva, ki živi v luknjicah kamnov, ki jih izvrti z raztapljanjem apnenca.

