



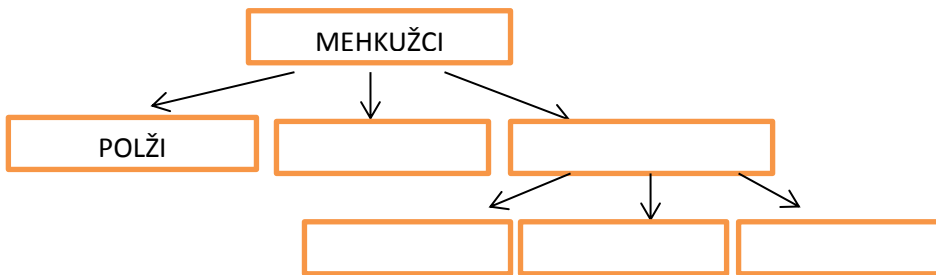
Pozdravljen-a!

Ta teden boš spoznaval **MEHKUŽCE** in **KOLOBARNIKE**.
Snov si razdeli na dva dela in vsak dan naredi nekaj.

Vprašanja pri posameznem sklopu prepisi v zvezek. Nato na spodnja vprašanja odgovori s pomočjo **svojega učbenika SPOZNAVAMO NARAVO 7 na strani 199-201**. Če odgovorov ne najdeš, pa si pomagaj z **internetom**. Tam, kjer je potrebno risati, riši velike in pregledne skice.

MEHKUŽCI

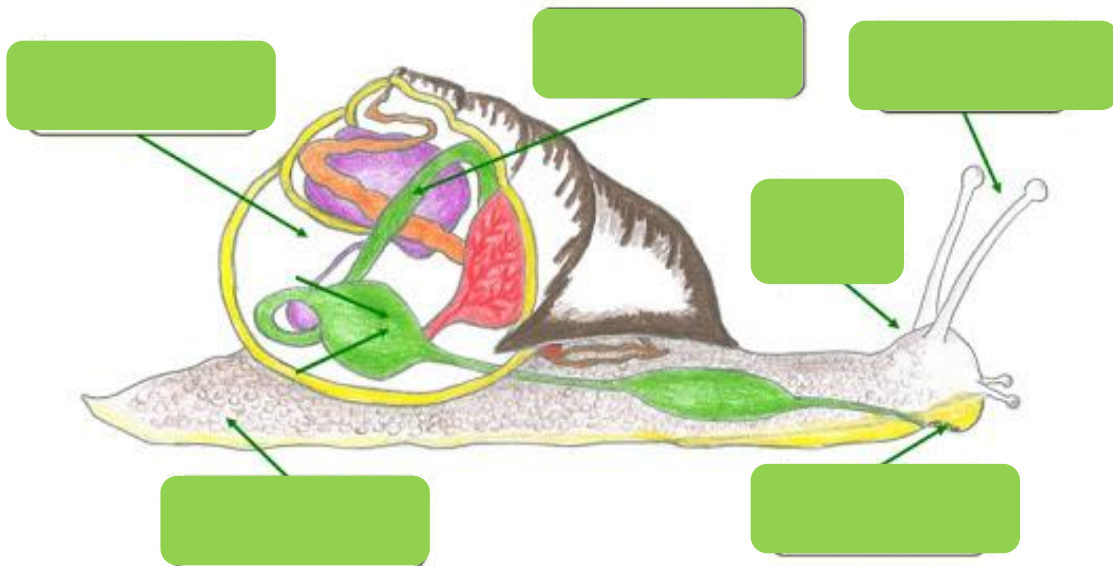
1. Dopolni sistematsko razdelitev:



2. Ogradja mehkužcev so lahko: lupine, hišice, sipina kost ali lignjevo pero.
K vsakemu ogradju zapiši, ali je to ogradja **notranja** ali **zunanja** zgradba.

POLŽI

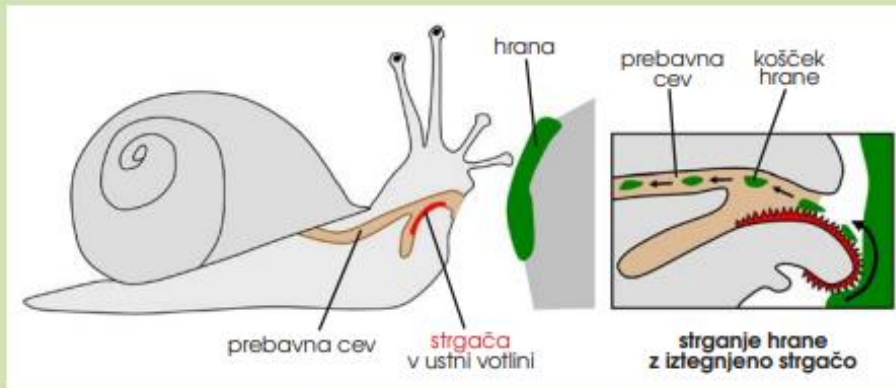
1. **Nariši** žival in označi njene dele. Polža lahko tudi poiščeš in si ga dobro ogledaš.



2. Kako imenujemo obliko ogradja pri polžih? (hišica ali lupina)
3. Kaj je značilno za to ogradje? (iz koliko delov je sestavljeno, oblika, material)
4. Kako se žival premika?
5. Kako se prehranjuje? S katerim delom telesa si pomaga pri hranjenju? (glej besedilo spodaj)
6. V risankah polž zapusti hišico in se potem vrne nazaj vanjo. Kaj misliš, ali je to mogoče?

SPODNJA SLIKA JE IZ UČBENIKA. POMAGALA TI BO PRI ODGOVORU št. 5, ZATO SI SNOV PREBERI.

Polži imajo v ustih na iztegljivem nosilcu strgačce, imenovano strgača, s katero praskajo po rastlinski hrani in nastrgajo koščke hrane, ki nato potujejo v prebavno cev. Njihovo hranjenje je podobno lizanju hrane z jezikom, ki ima zelo hrapavo, nazobčano površino. Včasih se jezimo, da polži jedo solato na naših vrtovih. Tudi liste solate polži pojedo tako, da jo nastrgajo.



Polži hrano nastrgajo s strgačo.

NAREDI SAM

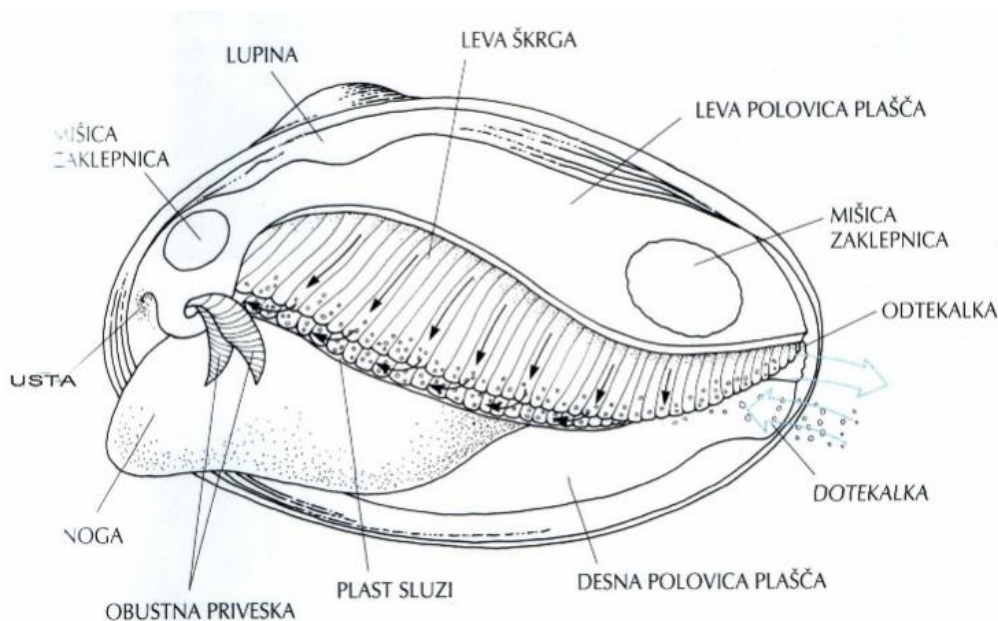
Delovanje strgače lahko dobro vidimo pri vodnih polžih, ki strgajo alge s sten akvarija. V akvariju si oglej vodnega polža in opazuj, kako se hrani s pomočjo strgače.



usta s strgačo

ŠKOLJKJE

1. Kako imenujemo obliko ogrodja pri školjkah? (lupina ali hišica)
2. Kaj je značilno za to ogrodje? (iz koliko delov je sestavljeno, oblika, material)
3. Kaj pomeni, da je školjka filtrator?

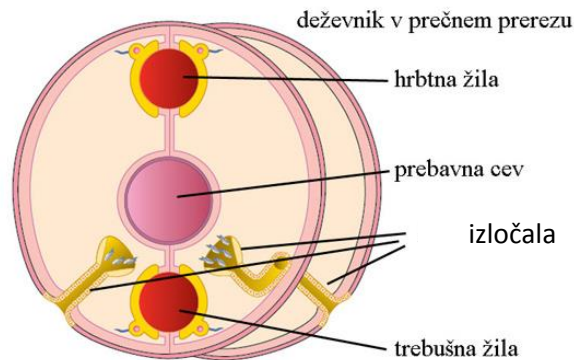


GLAVONOŽCI

1. Zapiši značilnosti glavonožcev.

KOLOBARNIKI

1. Kaj je značilno za kolobarnike?
2. Kako jih delimo v skupine?
3. **Nariši** notranjo zgradbo enega kolobarja. *Glej sliko.*
4. Deževniki imajo vodno ali hidrostatsko ogrodje? Kaj to pomeni?



SPODNJA SLIKA JE IZ UČBENIKA. PREBERI SI.

Deževnik se hrani s prstjo. Ima dolgo, ravno prebavno cev, ki se razteza vzdolž celega telesa. V njej različni deli opravljajo različne naloge. V črevesju, kamor se izločajo prebavni sokovi, poteka razgradnja hrane in prehajanje hranilnih snovi v kri. Koščki organizmov v požrti prsti se razgradijo, drobci peska pa ne. Neprebavljeno hrano, pomešano s sluzjo, ki jo izloča prebavilo, deževnik iztrebi skozi zadnjično odprtino. Iztrebke odlaga vedno na istih mestih na površju, zato jih lahko opazimo kot posebne »kupčke« – glistine. Izraz glistina namiguje, da je deževnik glista. Toda, ali je to res? Odgovor poišči v prilogi *Glavne skupine živali*. Deževniki imajo v ekosistemu pomembno mesto kot razkrojevalci in prezračevalci prsti – njihovi rovi omogočajo dotok zraka (in s tem kisika) do korenin in do organizmov, ki živijo v prsti.

