

# Navodila za delo

1. V zvezek zapiši naslov SEME.
2. Sledi stranem po vrsti in natančno preberi navodila.
3. V kotu boš na določenih straneh opazil znak **PREPIŠI V ZVEZEK**. To pomeni, da snov prepíšeš v zvezek. Kjer tega znaka ni, ti snovi ni potrebno prepisovati. Tiste strani si le oglej.



**PREPIŠI V ZVEZEK**

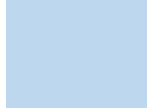
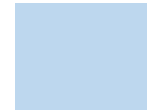
# SEME

Razmisli, kje se razvije seme?

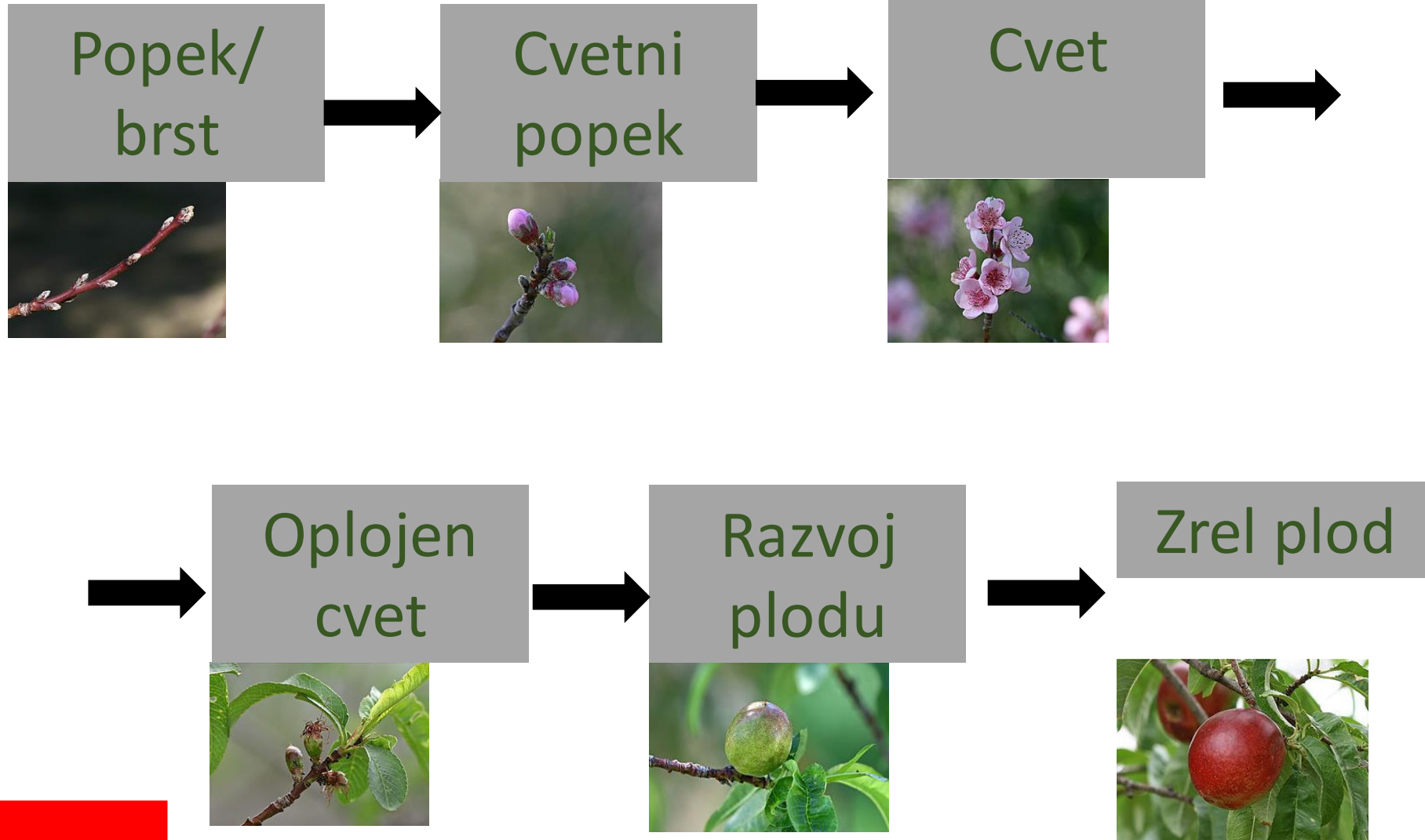


Sličice poskusi razvrstiti v smiselno zaporedje.

Če ti povzroča težave, imaš rešitve na naslednji prosojnici in zapiši v zvezek.



# 1. Kje se razvije seme?



**PREPIŠI V ZVEZEK**

2. Seme je zgrajeno iz :

- KALČKA ali ZARODKA in
- SEMENSKE LUPINE.

**Kalček ali zarodek** je nova mlada rastlina, ki čaka na ugodne razmere v semenu, da se bo lahko razvila.

**Semenska lupina** varuje seme pred poškodbami, mrazom, izgubo vode...

## NALOGA:

Pripomočki: seme fižola, nož, lupa

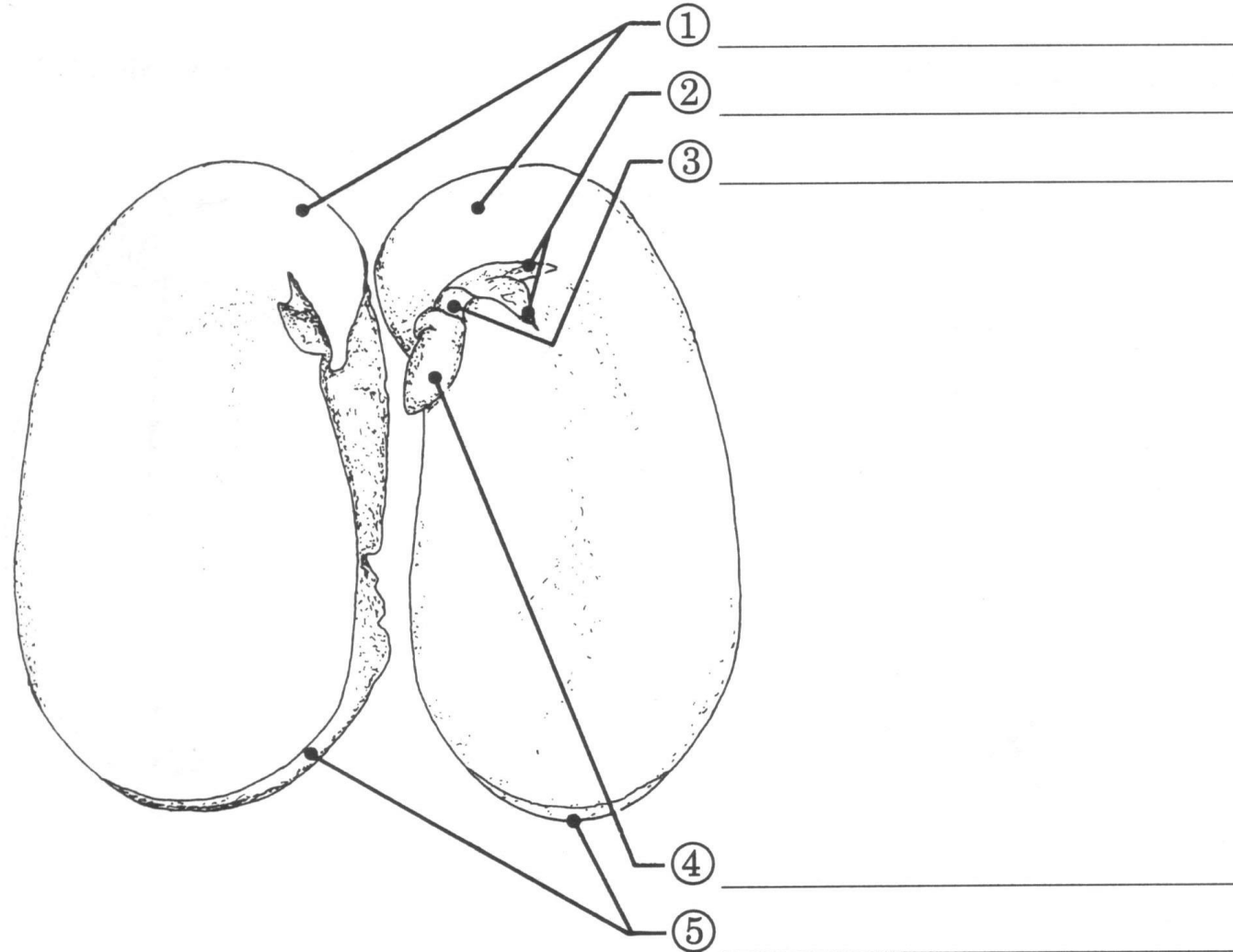
Če imaš doma seme fižola, ga namoči v vodi (lahko malo več fižolovi semen). V vodi ga pusti 24 ur. Nato ga z nožem previdno razpolovi. Opazuj seme **fižola**. V njem poišči zarodek. Natančno si ga oglej z lupo.



Če imaš pripomočke, nalogo izvedi.  
Če jih nimaš, nadaljuj z naslednjo  
prosojnico 😊

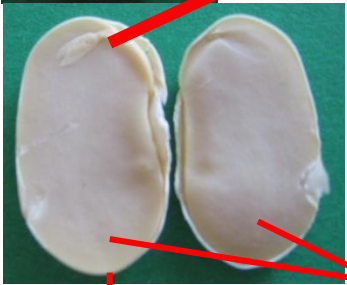
### 3. Zgradba fižolovega semena

*(nariši v zvezek in s pomočjo učbenika na strani 60 dopolni dele fižolovega semena, označi tudi kalček)*



**PREPIŠI V ZVEZEK**





**LISTIČI zarodka**

**STEBELCE  
zarodka**

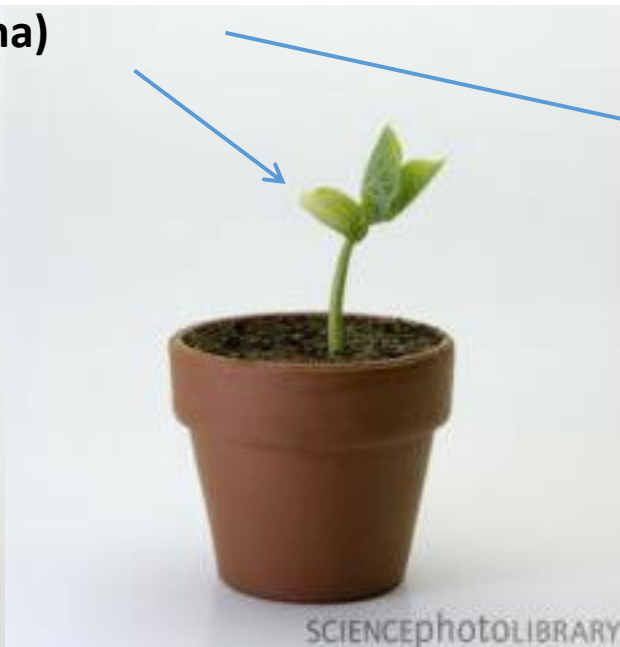
**KORENIČICA  
zarodka**

**2 KLIČNA LISTA  
(hrana)**

**SEMENSKA LUPINA  
(zaščita)**



SCIENCEPHOTOLIBRARY



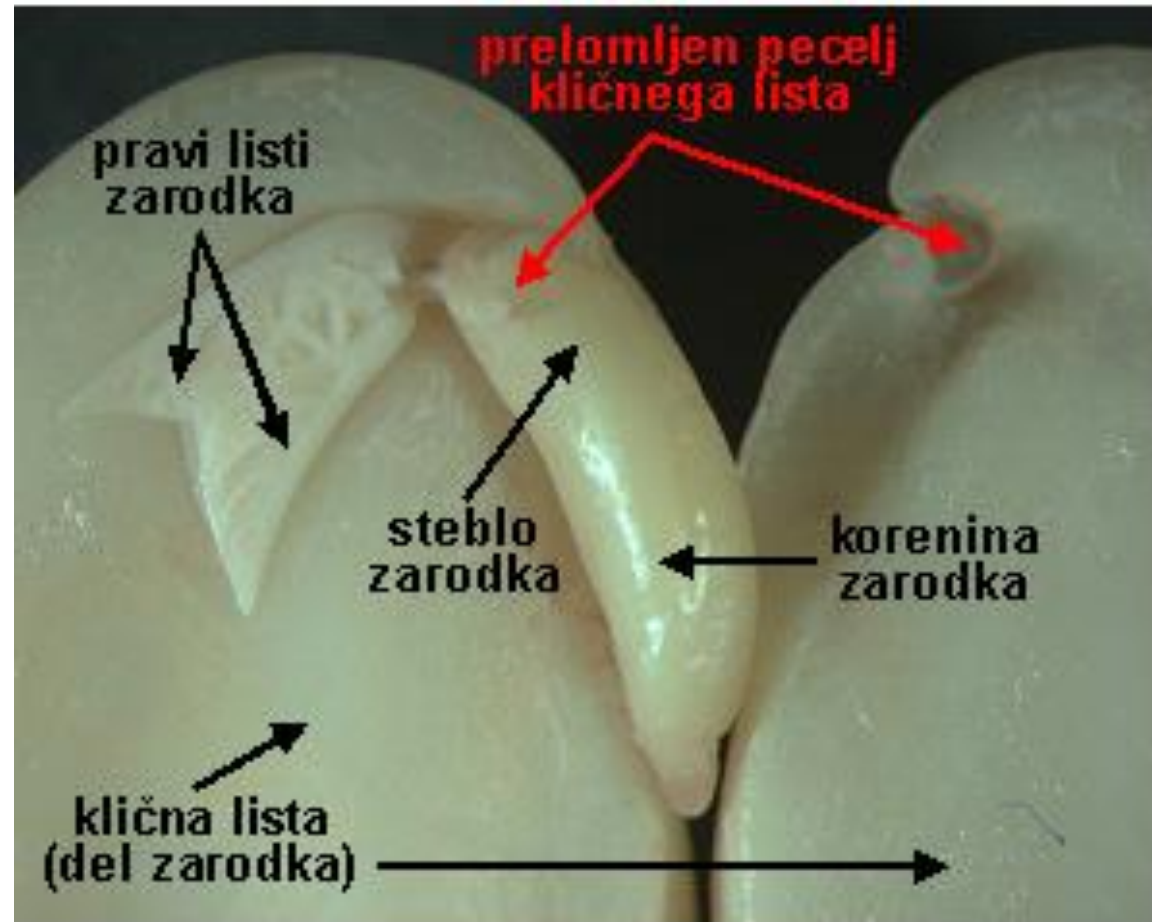
SCIENCEPHOTOLIBRARY



SCIENCEPHOTOLIBRARY



4. Seme fižola ima **dva klična lista**, zato fižol uvrščamo med **DVOKALIČNICE**.



PREPIŠI V ZVEZEK

# PONOVIMO... ALI SE ŠE SPOMNIŠ?

Dvokaličnice prepoznamo tudi po obliki in razporeditvi žil v listih.



Mrežasto  
razporejene  
listne žile

List dvokaličnice  
ima listni pecelj



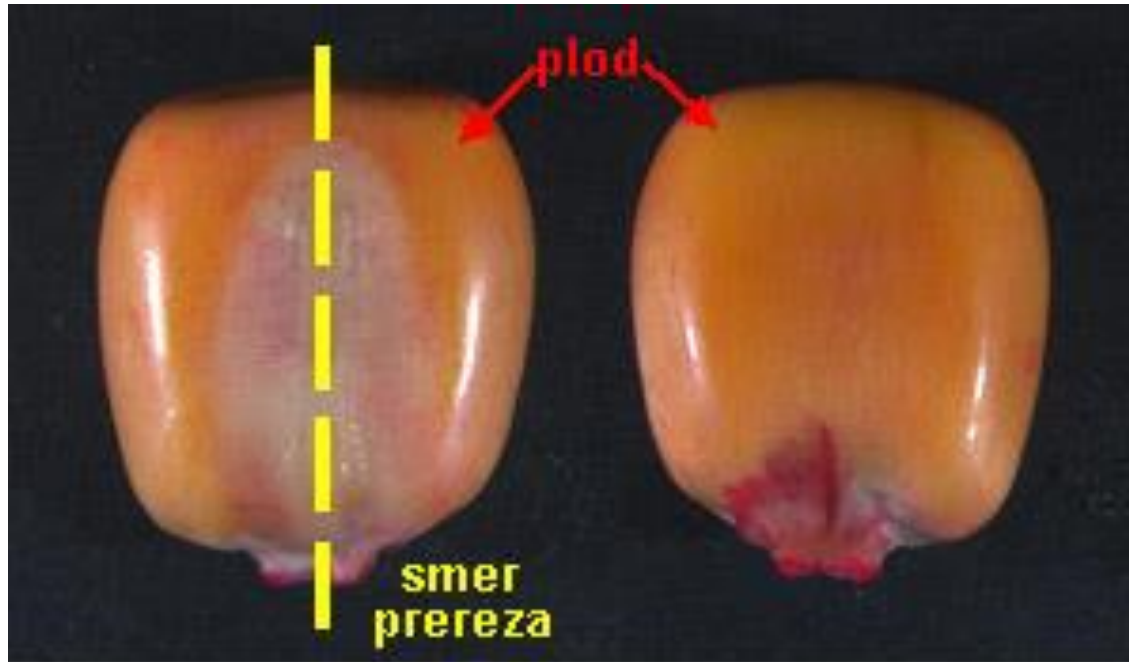
## NALOGA:

Pripomočki: zrno koruze, nož, lupa

Če imaš doma zrno koruze, ga namoči v vodi. V vodi ga pusti 24 ur.

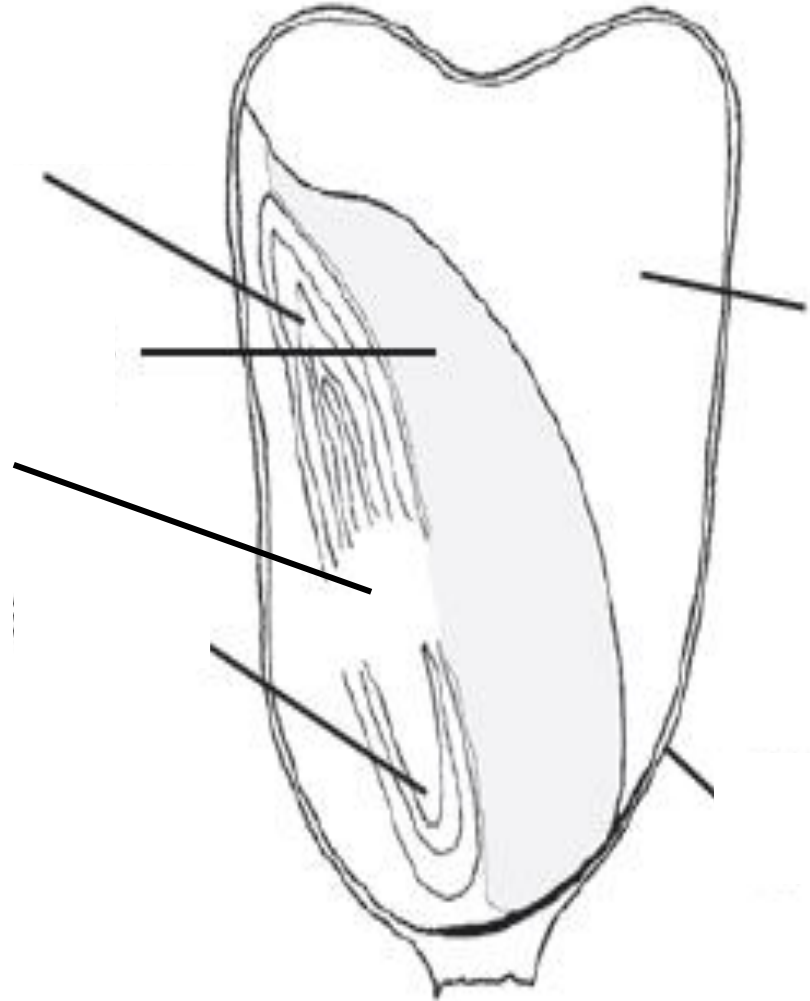
Nato ga z nožem previdno razpolovi kot kaže slika. Opazuj zrno koruze ter v njem poišči zarodek. Natančno si ga oglej z lupo.

Če imaš pripomočke, nalogo izvedi. Če jih nimaš, nadaljuj z naslednjo prosojnico 😊



## 5. Zgradba zrna koruze

*(nariši v zvezek in s pomočjo učbenika na stran 60 dopolni dele koruznega semena, označi tudi kalček)*



**PREPIŠI V ZVEZEK**



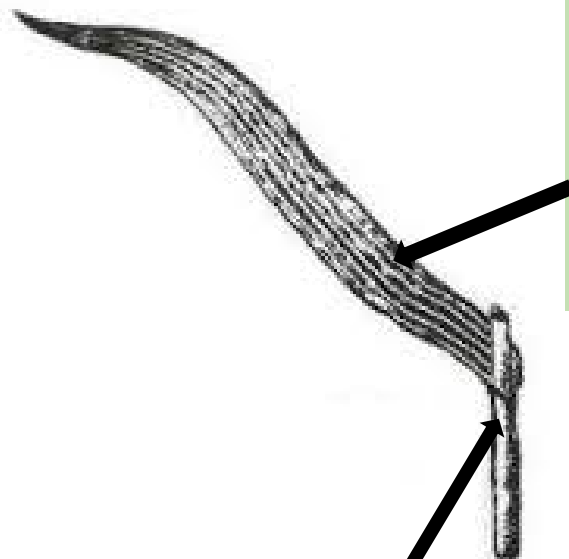
6. V koruznem zrnju se nahaja **en klični list**, zato koruzo uvrščamo med **ENOKALIČNICE**.



Med enokaličnice uvrščamo tudi pšenico in druga žita ter vse trave.

# PONOVIMO... ALI SE ŠE SPOMNIŠ?

Enokaličnice prepoznamo tudi po obliki in razporeditvi žil v listih.



Vzporedno  
razporejene  
listne žile

List enokaličnice nima  
listnega peclja, ima  
listno nožnico



SWEET GRASS  
*Hieropogon glaber*, (L.)



# Vprašanja za ponovitev

## ZGRADBA FIŽOLOVEGA SEMENA

- V katero skupino (enokaličnice/dvokaličnice) uvrščamo fižol in zakaj?
- Kaj je shranjeno v kličnih listih fižolovega semena?
- S čim sta zaščitena klična lista in kalček?
- Ko začne seme kaliti, se iz kalčka razvijejo vsi rastlinski organi mladega fižola. Kaj se razvije iz koreničice, iz stebelca in iz lističev?
- Kako se imenuje plod fižola?
- Naštej čim več primerov rastlin, ki jih uvrščamo med dvokaličnice.

**VPRAŠANJA LAHKO PREPIŠEŠ V ZVEZEK IN UTRJUJEŠ SNOV**

# Vprašanja za ponovitev

## ZGRADBA KORUZNEGA SEMENA

- V katero skupino (enokaličnice/dvokaličnice) uvrščamo koruzo in zakaj?
- Iz česa je sestavljen kalček ali zarodek? Kaj zraste najprej, ko seme vzklije?
- Kje v koruznem semenu so shranjene rezervne hranilne snovi?
- Naštej čim več primerov rastlin, ki jih uvrščamo med enokaličnice.

**VPRAŠANJA LAHKO PREPIŠEŠ V ZVEZEK IN UTRJUJEŠ SNOV**