

Ponovitev

ATMOSFERA

brez kisika -> ANAEROBNI organizmi



Kisik -> AEROBNI organizmi

Propad ANAEROBNIH organizmov

3,5 milijarde let

2 milijardi let

1 milijarda let

1) povezovanje organskih molekul

2) Prvi prokarionti

3) Fotosintetske bakterije

4) Prvi evkarionti

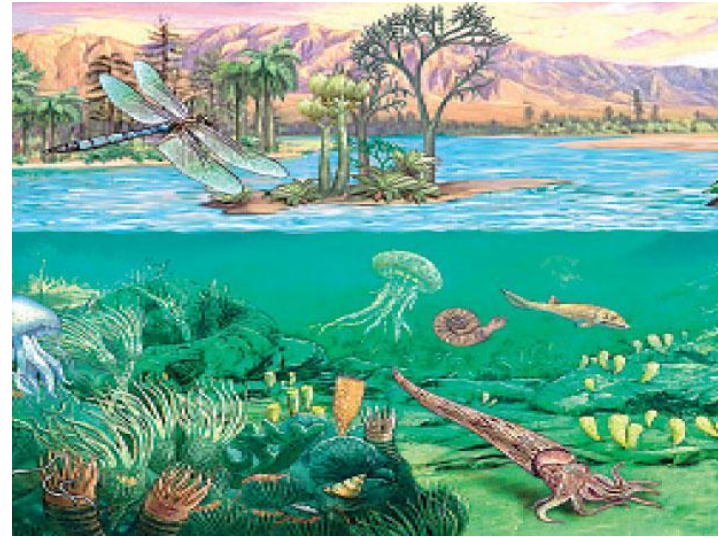
5) Večcelični organizmi (alge)



MORJE

Paleozoik- razmere

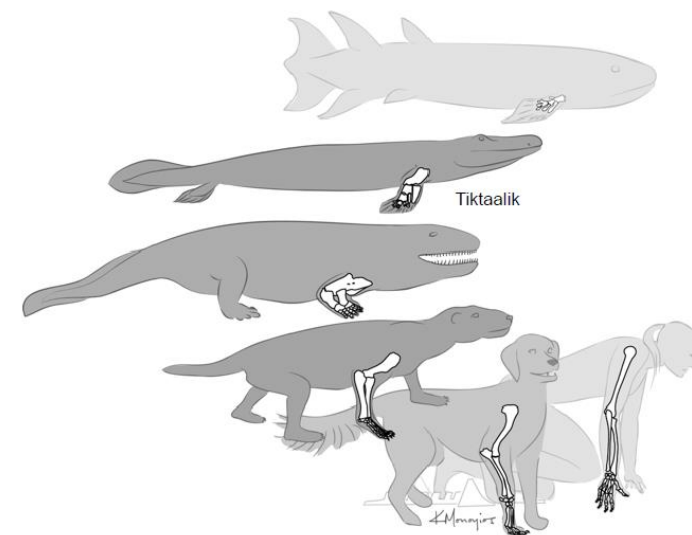
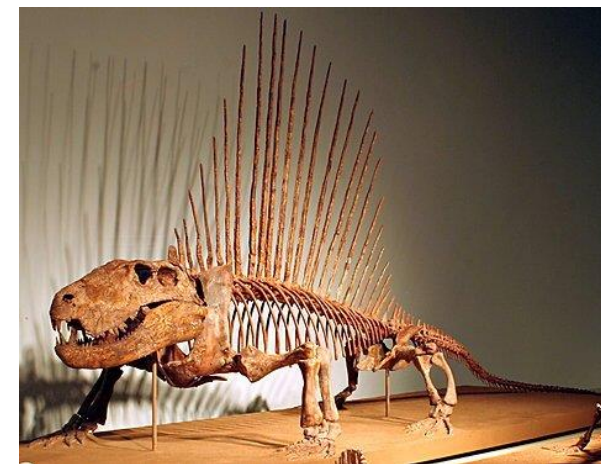
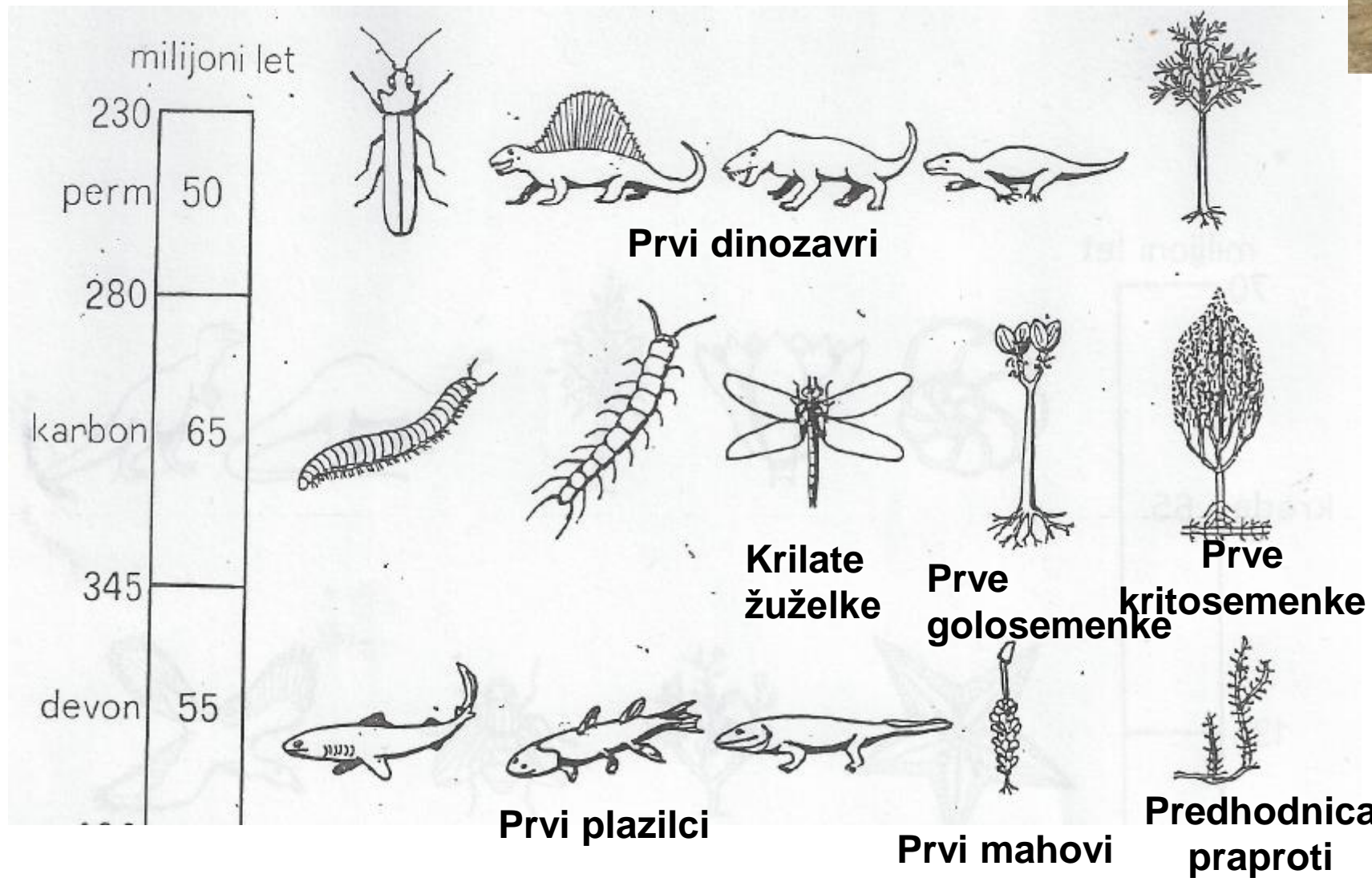
- 2 ledeni dobi
- Med ledenima dobama toplo in vlažno podnebje, gladina morij je bila višja
- Proti koncu obdobja nastane enotna celina **Pangea**



Paleozoik (prilepi ta delovni list in dopiši imena organizmov)



Paleozoik



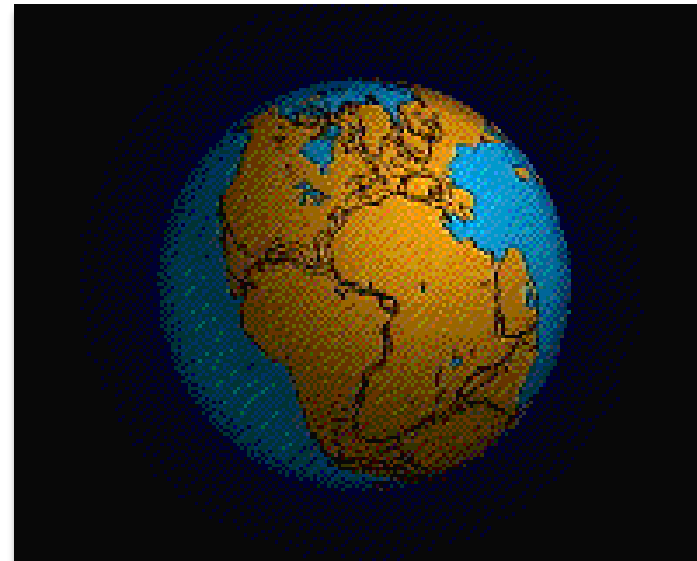
Mezozoik - razmere

- Začetek obdobja prevladovalo suho podnebje, v notranjosti puščave
- Naraščanje gladine morja
- Temperatura je postopoma naraščala, povečana vlažnost

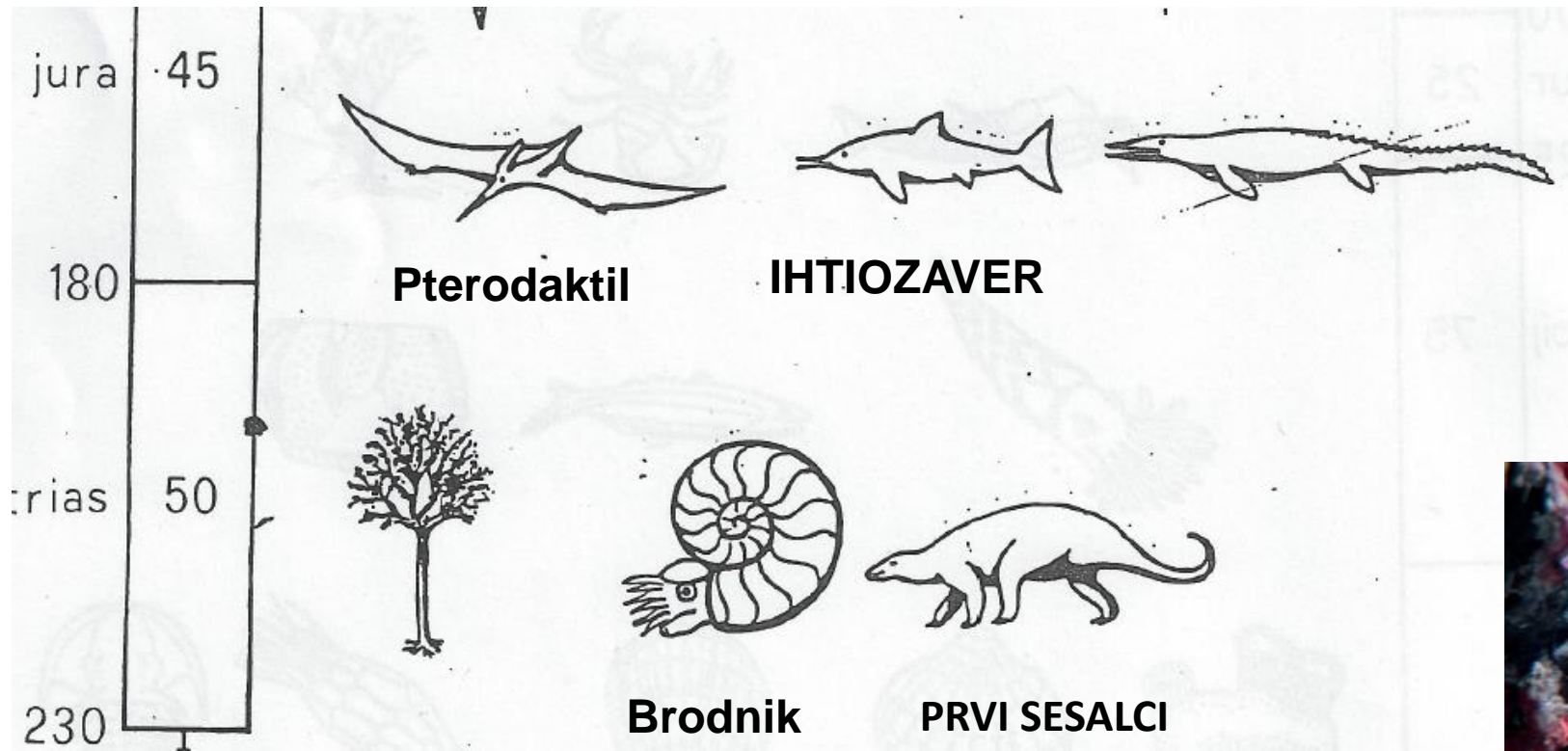
- Količina kisika? Odgovori!

(V pomoč naj ti bo: V paleozoiku je prehod življenja na kopno. Razvijejo se prvi mahovi in praprotnice. Kasneje se pojavijo golosemenki in kritosemenke)

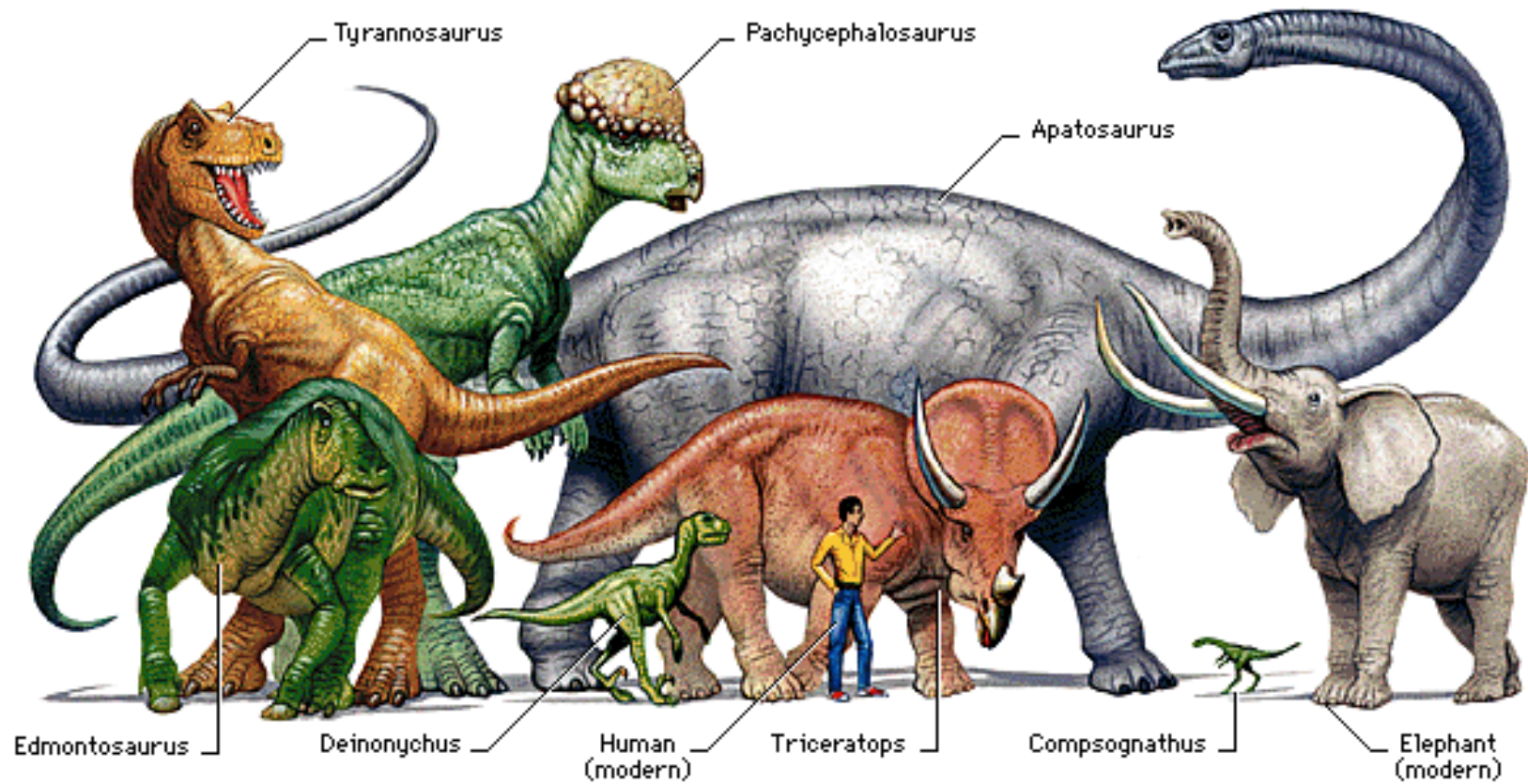
- Razpad Pangee na kontinente – nastanek ognjenikov



Mezozoik (prilepi ta delovni list in dopiši imena organizmov)



Mezozoik-doba dinozavrov



Praptič – Pernati dinozaver

- Prehodna oblika med plazilci in ptiči
- Opiši ga! (poišči na spletu)
- Na spletu poišči, kje se nahaja njegovo okostje in rekonstrukcija



Izmurtje

- Zakaj je prišlo do izumrtja dinozavrov?

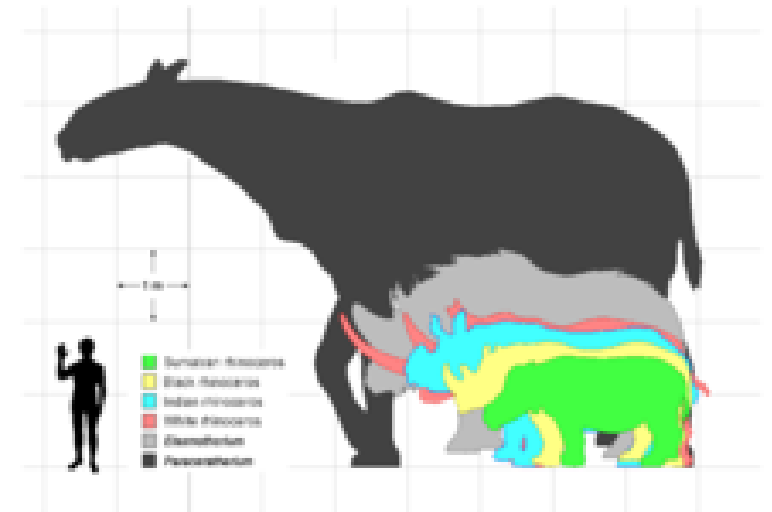
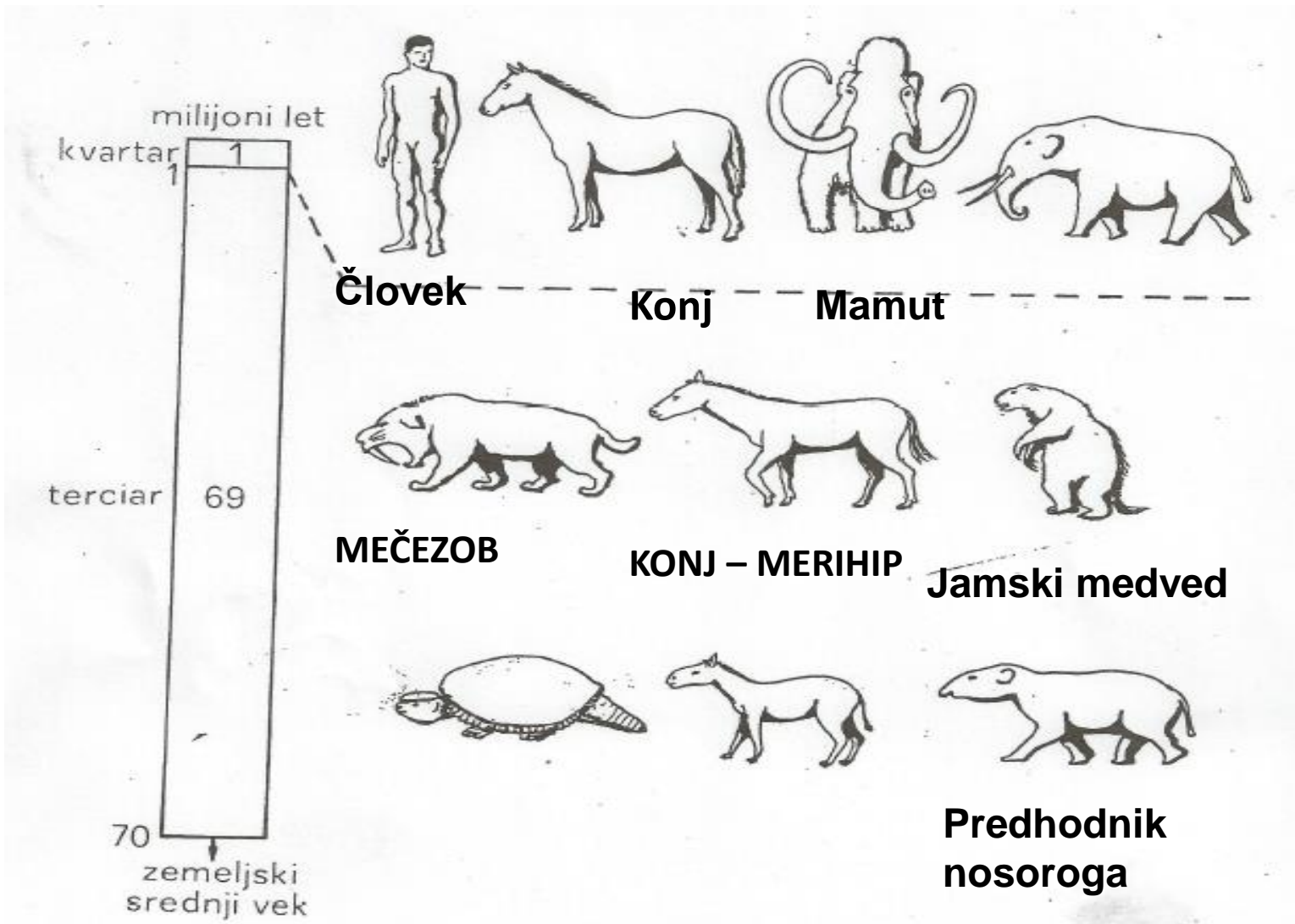


Kenozoik- razmere

- Razpad Pangee na kontinente
- Vulkanska aktivnost
- Nastanek gorovij -> Himalaja, Alpe
- Na začetku podnebje toplo, kasneje hladnejše, bolj suho – podobno današnjemu



Kenozoik – doba sesalcev



Risani film Ledena doba 😊

Prepoznaš živali, ki nastopajo?
V katerem obdobju so živele?

