


RAZRED IN PREDMET		
6. razred		
ANGLEŠČINA 	TIME	Povzetek najdete v prilogi
MATEMATIKA	ŠTEVILSKI IZRAZI (DECIMALNA ŠTEVILA)	Povzetek najdete v prilogi
NARAVOSLOVJE	SEME	Povzetek najdete v prilogi

THE TIME AND DAILY ROUTINES

O'CLOCK

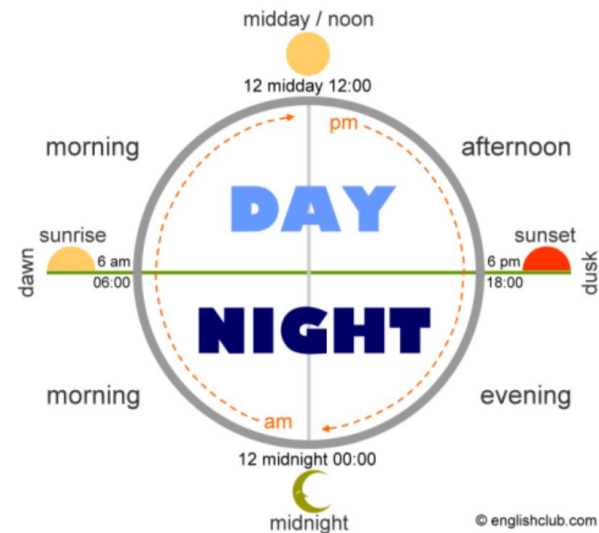


- **am** – dopoldne
- **pm** – popoldne

○ **What's the time?** It's 10 o'clock.

○ **When do you get up?** At 6.30 am.

PARTS OF THE DAY (deli dneva)



- **morning** - jutro
- **noon** - poldne
- **afternoon** - popoldne
- **dusk** - mrak
- **evening** - večer
- **midnight** - polnoč
- **morning** - jutro
- **dawn** - zora
- **sunrise** - vzhod
- **sunset** - zahod

to	do
past	čez
a quarter	četrť, petnajst minut (15 min)
a quarter to	petnajst do
a quarter past	petnajst čez
half past	pol
9.30	pol desetih »pol čez devet« (half past nine)

14. 00	It's two o'clock.
14.05	It's five <u>past</u> two.
14.10	It's ten <u>past</u> two.
14.15	It's quarter <u>past</u> two.
14. 30	It's half <u>past</u> two.
14.40	It's twenty <u>to</u> three.
14.45	It's quarter <u>to</u> three.
14.50	It's ten <u>to</u> three.

Številski izrazi z decimalnimi števili

DECIMALNA ŠTEVILA + ZNAKI ZA RAČUNSKE OPERACIJE = ŠTEVILSKI IZRAZI Z DECIMALNIMI ŠTEVILI

Pri računanju vrednosti izraza veljajo ista pravila o vrstnem redu računskih operacij kot pri naravnih številih.

Pravila:

- V izrazih brez oklepajev imata **množenje in deljenje prednost pred seštevanjem in odštevanjem.**

$$\begin{aligned} 4,3 + \underline{2,7 \cdot 6,2} - 3,5 &= \text{ najprej množimo} && \text{Pomožni} && \text{računi:} \\ = 4,3 + 16,74 - 3,5 &= \text{ računamo od leve} && \underline{2,7 \cdot 6,2} && 4,30 && 21,04 \\ & \text{ proti desni} && 162 && +16,74 && -3,50 \\ = 21,04 - 3,5 & && \underline{\quad 54} && 21,04 && \underline{17,54} \\ & && 16,74 && && \\ = 17,54 & && && && \end{aligned}$$

- V izrazu z oklepaji najprej izračunamo **vrednost v oklepaju.**

$$\begin{aligned} 5,7 + (3,9 - 2) : 0,2 &= \text{ oklepaj ima prednost} && \text{Pomožni računi:} \\ = 5,7 + \underline{1,9 : 0,2} &= \text{ nato delimo} && 1,9 : 0,2 = 19 : 2 = 9,5 && 5,7 \\ & && 10 && +9,5 \\ = 5,7 + 9,5 & && && \underline{15,2} \\ = 15,2 & && && \end{aligned}$$

Zapis izraza po besedilu

Pri zapisovanju izrazov po besedilu moramo biti pozorni predvsem na **besede, ki označujejo računske operacije** ter na njihov **vrstni red**.

SEŠTEVANJE (+)	SEŠTEVANEC + SEŠTEVANEC = VSOTA	prištej, dodaj, povečaj za
ODŠTEVANJE (-)	ZMANJŠEVANEC - ODŠTEVANEC = RAZLIKA	odštej, zmanjšaj za
MNOŽENJE (·)	FAKTOR · FAKTOR = PRODUKT ali MNOŽENEC MNOŽITELJ ZMNOŽEK	pomnoži
DELJENJE (:)	DELJENEC : DELITELJ = KOLIČNIK (KVOCIENT)	deli

Besedilna naloga: Vsoti števil 6,4 in 3,5 prištej produkt števil 1,7 in 2,4. Po besedilu zapišemo izraz:

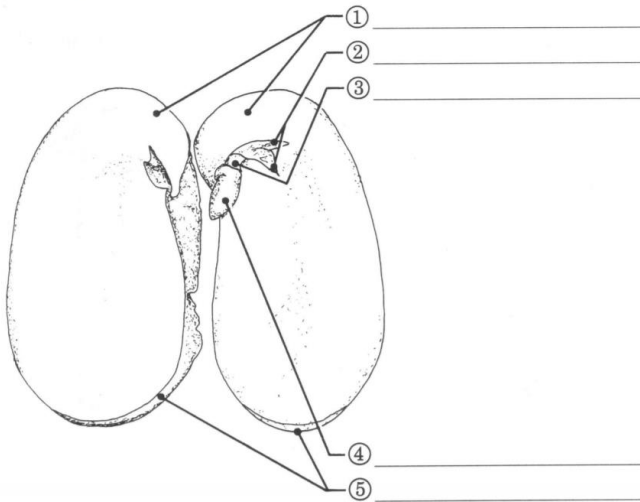
$\text{VSOTI} \quad \text{PRIŠTEJ} \quad \text{PRODUKT} =$	lahko si pomagaš z zapisom besed
$(\underline{\quad} + \underline{\quad}) + (\underline{\quad} \cdot \underline{\quad}) =$	namesto besed vpišemo rač. oper.
$= (6,4 + 3,5) + (1,7 \cdot 2,4) =$	vstavimo dana števila
$= 9,9 + 4,08 =$	izračunamo vsoto in produkt

SEME

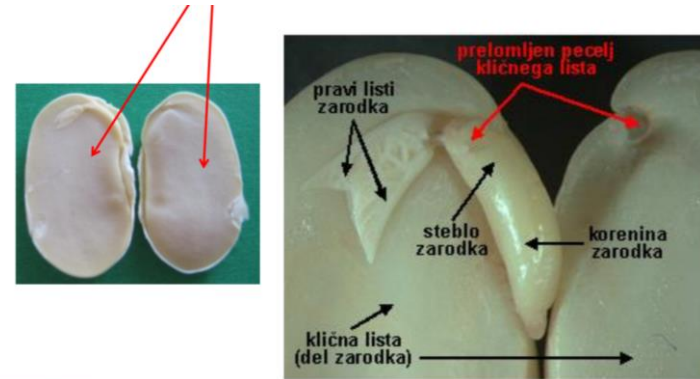
Seme je zgrajeno iz:

- KALČKA ali ZARODKA (nova mlada rastlina, ki čaka na ugodne razmere v semenu, da se bo lahko razvila) in
- SEMENSKE LUPINE (varuje seme pred poškodbami, mrazom, izgubo vode).

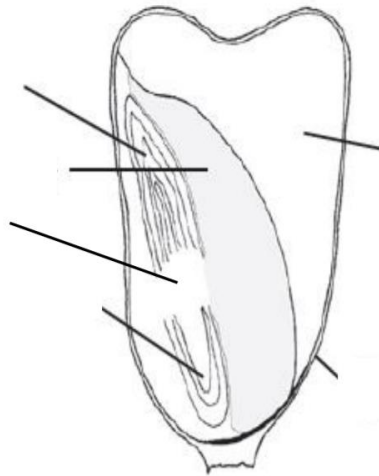
Zgradba fižolovega semena



Seme fižola ima **dva klična lista**, zato fižol uvrščamo med DVOKALIČNICE.



Zgradba zrna koruze.



V koruznem zrnju se nahaja **en klični list**, zato koruzo uvrščamo med ENOKALIČNICE.



Med enokaličnice uvrščamo tudi pšenico in druga žita ter vse trave.

